



Statistische Berichte

Straßenverkehrsunfälle in Bayern im November 2025



H 1 1 m 11/2025
Hrsg. im Februar 2026
Bestellnr. H1101C 202511

Zeichenerklärung

- 0 mehr als nichts, aber weniger als die Hälfte der kleinsten in der Tabelle nachgewiesenen Einheit
- nichts vorhanden oder keine Veränderung
- / keine Angaben, da Zahlen nicht sicher genug
- Zahlenwert unbekannt, geheimzuhalten oder nicht rechenbar
- ... Angabe fällt später an
- X Tabellenfach gesperrt, da Aussage nicht sinnvoll
- () Nachweis unter dem Vorbehalt, dass der Zahlenwert erhebliche Fehler aufweisen kann
- p vorläufiges Ergebnis
- r berichtiges Ergebnis
- s geschätztes Ergebnis
- D Durchschnitt
- ≙ entspricht

Auf- und Abrunden

Im Allgemeinen ist ohne Rücksicht auf die Endsummen auf- bzw. abgerundet worden. Deshalb können sich bei der Summierung von Einzelangaben geringfügige Abweichungen zu den ausgewiesenen Endsummen ergeben. Bei der Aufgliederung der Gesamtheit in Prozent kann die Summe der Einzelwerte wegen Rundens vom Wert 100 % abweichen. Eine Abstimmung auf 100 % erfolgt im Allgemeinen nicht.

Publikationsservice

Das Bayerische Landesamt für Statistik veröffentlicht jährlich über 400 Publikationen. Das aktuelle Veröffentlichungsverzeichnis ist im Internet als Datei verfügbar, kann aber auch als Druckversion kostenlos zugesandt werden.

Kostenlos

ist der Download der meisten Veröffentlichungen, z.B. von Statistischen Berichten (PDF- oder Excel-Format).

Kostenpflichtig

sind alle Printversionen (auch von Statistischen Berichten), Datenträger und ausgewählte Dateien (z.B. von Verzeichnissen, von Beiträgen, vom Jahrbuch).

Publikationsservice



Alle Veröffentlichungen sind im Internet verfügbar unter www.statistik.bayern.de/produkte

Impressum

Statistische Berichte

bieten in tabellarischer Form neuestes Zahlenmaterial der jeweiligen Erhebung. Dieses wird, soweit erforderlich, methodisch erläutert und kurz kommentiert.

Herausgeber, Druck und Vertrieb

Bayerisches Landesamt für Statistik
Nürnberger Straße 95
90762 Fürth

Papier

Gedruckt auf umweltfreundlichem Papier, chlorfrei gebleicht.

Vertrieb

E-Mail vertrieb@statistik.bayern.de
Telefon 0911 98208-6311
Telefax 0911 98208-96638

Auskunftsdienst

E-Mail info@statistik.bayern.de
Telefon 0911 98208-6563
Telefax 0911 98208-96563

© Bayerisches Landesamt für Statistik, Fürth 2026
Vervielfältigung und Verbreitung, auch auszugsweise, mit Quellenangabe gestattet.

Hinweis: Diese Druckschrift wird im Rahmen der Öffentlichkeitsarbeit der Bayerischen Staatsregierung herausgegeben. Sie darf weder von Parteien noch von Wahlwerbern oder Wahlhelfern im Zeitraum von fünf Monaten vor einer Wahl zum Zwecke der Wahlwerbung verwendet werden. Dies gilt für Landtags-, Bundestags-, Kommunal- und Europawahlen. Missbräuchlich ist während dieser Zeit insbesondere die Verteilung auf Wahlveranstaltungen, an Informationsständen der Parteien sowie das Einlegen, Aufdrucken und Aufkleben parteipolitischer Informationen oder Werbemittel. Untersagt ist gleichfalls die Weitergabe an Dritte zum Zwecke der Wahlwerbung. Auch ohne zeitlichen Bezug zu einer bevorstehenden Wahl darf die Druckschrift nicht in einer Weise verwendet werden, die als Parteinahme der Staatsregierung zugunsten einzelner politischer Gruppen verstanden werden könnte. Den Parteien ist es gestattet, die Druckschrift zur Unterrichtung ihrer eigenen Mitglieder zu verwenden.

Inhaltsverzeichnis

Vorbemerkungen	4
Abbildungen und Tabellen	
Abb. 1 Straßenverkehrsunfälle und deren Folgen in Bayern seit Januar 2023	6
1. Straßenverkehrsunfälle und Verunglückte in Bayern	7
2. Straßenverkehrsunfälle und Verunglückte in Bayern nach Monaten	8
3. Straßenverkehrsunfälle und Verunglückte in Bayern im November 2025 nach Kreisen	9
4. Straßenverkehrsunfälle und Verunglückte in Bayern nach Straßenarten	15
5. Verunglückte im Straßenverkehr in Bayern nach Art der Verkehrsbeteiligung und Ortslage	16
6. An Straßenverkehrsunfällen beteiligte Fahrzeugführer und Fußgänger in Bayern	20
7. Straßenverkehrsunfälle und Verunglückte in Bayern im November 2025 nach Tagen	22
8. Getötete und Verletzte im Straßenverkehr in Bayern nach Altersgruppen und Geschlecht	24
9. Straßenverkehrsunfälle und Verunglückte in Bayern nach Unfalltypen	26

Vorbemerkungen

Rechtsgrundlage der Straßenverkehrsunfallstatistik ist das Gesetz über die Statistik der Straßenverkehrsunfälle (Straßenverkehrsunfallstatistikgesetz – StVUStatG) vom 15. Juni 1990 (BGBl. I S. 1078 ff), zuletzt geändert durch Artikel 497 der Verordnung vom 31. August 2015 (BGBl. I S. 1474) sowie der Verordnung zur näheren Bestimmung des schwerwiegenden Unfalls mit Sachschaden im Sinne des Straßenverkehrsunfallstatistikgesetzes vom 21. Dezember 1994 (BGBl. I S. 3970), geändert durch Artikel 3 der Verordnung zur Änderung der Anlage zu § 24a des Straßenverkehrsgesetzes und anderer Vorschriften vom 6. Juni 2007 (BGBl. I S. 1047). Danach wird über Unfälle, bei denen infolge des Fahrverkehrs auf öffentlichen Wegen und Plätzen Personen getötet oder verletzt oder Sachschäden verursacht worden sind, laufend eine Bundesstatistik geführt. Sie dient dazu, eine aktuelle umfassende und zuverlässige Datenbasis über Struktur und Entwicklung der Straßenverkehrsunfälle zu erstellen.

Auskunftspflicht und Erhebungsumfang

Auskunftspflichtig sind die Polizeidienststellen, deren Beamte den Unfall aufgenommen haben. Entsprechend erfasst die Statistik nur die Unfälle, zu denen die Polizei herangezogen wurde; das sind insbesondere solche mit schweren Folgen.

Unfälle und Verunglückte

Nach der Schwere der Unfallfolgen werden Unfälle mit Personenschaden und Unfälle mit nur Sachschaden unterschieden. Kriterium für die Zuordnung eines Unfalls ist die jeweils schwerste Folge. Entsprechend können bei einem Unfall mit Schwerverletzten neben den Schwerverletzten noch Personen leichtverletzt worden und/oder Sachschaden entstanden sein, es kam jedoch niemand ums Leben.

Unfälle mit Personenschaden sind solche, bei denen Menschen getötet oder (schwer/leicht-) verletzt wurden. Zu den Unfällen mit nur Sachschaden zählen **schwerwiegende Unfälle mit Sachschaden (im engeren Sinne)**, bei denen als Unfallursache ein Straftatbestand oder eine Ordnungswidrigkeit (Bußgeld) im Zusammenhang mit der Teilnahme am Straßenverkehr vorlag und bei denen gleichzeitig mindestens ein Kfz aufgrund eines Unfallschadens von der Unfallstelle abgeschleppt werden musste (nicht fahrbereit). Ebenso zählen hierzu **sonstige Sachschadensunfälle unter dem Einfluss berauschender Mittel** (ein Unfallbeteiligter stand unter Einwirkung von Alkohol oder anderen berauschenden Mitteln und alle beteiligten Kfz waren fahrbereit).

Nur zahlenmäßig erfasst und nach der Ortslage gegliedert (inner-, außerorts, auf Autobahnen) werden alle **übrigen Sachschadensunfälle**.

Dazu zählen alle Sachschadensunfälle

- ohne Straftatbestand oder Ordnungswidrigkeit (Bußgeld), unabhängig davon, ob ein beteiligtes Fahrzeug fahrbereit war oder nicht,
- mit Straftatbestand oder Ordnungswidrigkeit (Bußgeld) und alle Kfz fahrbereit, aber ohne Einwirkung von Alkohol oder anderen berauschenden Mitteln.

Diese Unfälle werden analog den früheren Bagatellunfällen behandelt.

Als **Verunglückte** zählen Personen (auch Mitfahrer), die beim Unfall getötet oder verletzt wurden. Dabei werden nachgewiesen als

- Getötete:
Personen, die innerhalb von 30 Tagen an den Unfallfolgen starben,
- Schwerverletzte:
Personen, die unmittelbar zu stationärer Behandlung in ein Krankenhaus eingeliefert wurden (Verbleib mindestens 24 Stunden),
- Leichtverletzte:
Personen, deren Verletzungen keinen Krankenhausaufenthalt erforderten.

Methodische Hinweise

Die ersten Ergebnisse der Statistik der Straßenverkehrsunfälle stützen sich auf die Verkehrsunfallanzeigen der den Unfall aufnehmenden Polizeibeamten, die dem Landesamt auf Datenträger übermittelt werden.

Üblicherweise können nicht alle Unfallanzeigen von der Polizei oder dem Landesamt termingerecht in die Monatsergebnisse eingearbeitet werden, da bei fehlenden oder widersprüchlichen Angaben oft zeitraubende Rückfragen nötig werden.

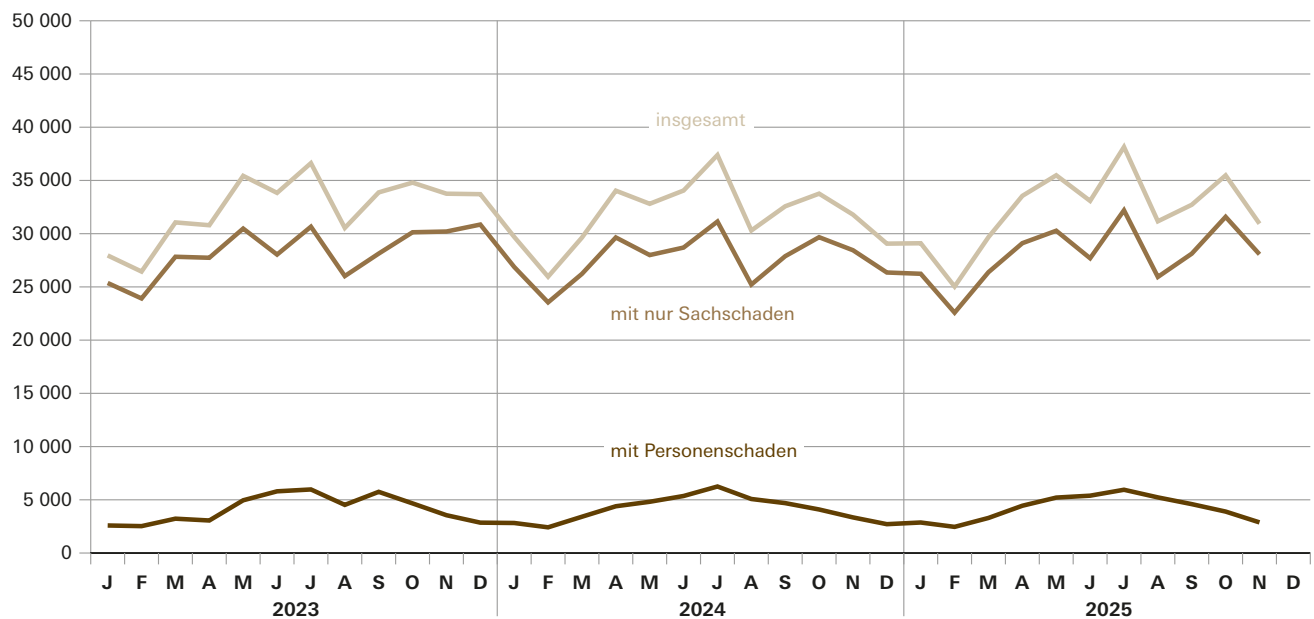
Die zunächst für einen Monatsmonat übermittelten Daten werden laufend um solche Nachmeldungen ergänzt. Die Ergebnisse der monatlichen Straßenverkehrsunfallstatistik sind daher als **vorläufig** anzusehen.

So werden die einzelnen Monatsergebnisse des laufenden Jahres 2025 erst mit Abschluss der Jahresaufbereitung etwa im April des Folgejahres 2026 endgültig.

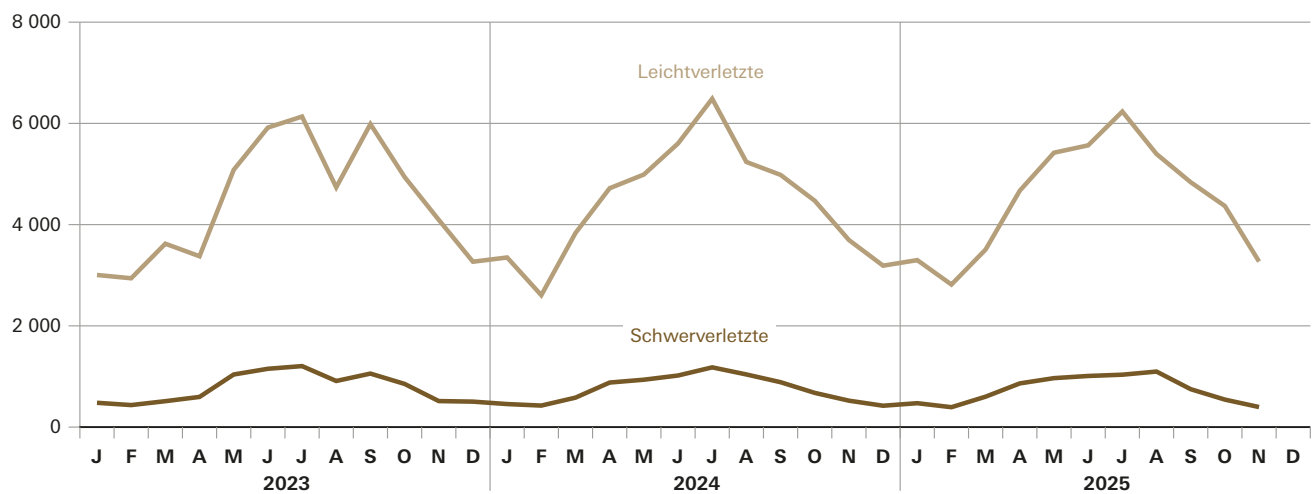
Abb. 1

Straßenverkehrsunfälle und deren Folgen in Bayern seit Januar 2023

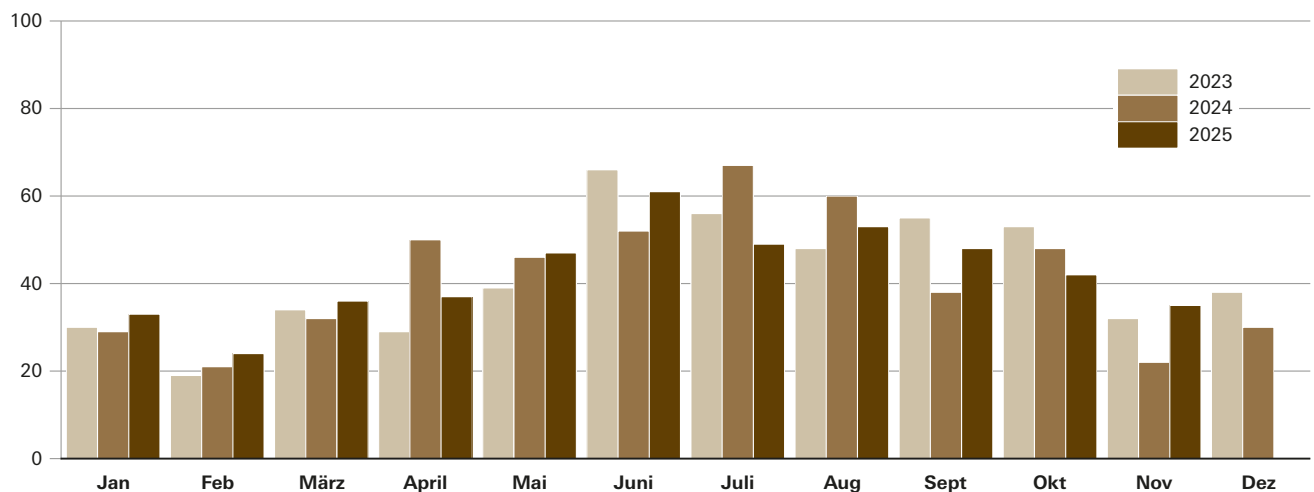
Straßenverkehrsunfälle



Verletzte Personen



Getötete Personen



1. Straßenverkehrsunfälle und Verunglückte in Bayern

Unfälle Verunglückte	November			Januar - November		
	2025	2024	Veränderung 2025 gegenüber 2024	2025	2024	Veränderung 2025 gegenüber 2024
	Anzahl		%	Anzahl		%
Unfälle insgesamt	30 940	31 791	-2,7	354 365	352 000	0,7
davon Unfälle mit Personenschaden	2 878	3 346	-14,0	46 197	46 663	-1,0
Unfälle mit nur Sachschaden	28 062	28 445	-1,3	308 168	305 337	0,9
davon schwerwiegende Unfälle mit Sachschaden (im engeren Sinne)	607	731	-17,0	6 300	6 885	-8,5
sonstige Sachschadens- unfälle unter dem Einfluss berauschender Mittel	137	179	-23,5	1 762	1 724	2,2
übrige Sachschadens- unfälle	27 318	27 535	-0,8	300 106	296 728	1,1
Verunglückte insgesamt	3 702	4 240	-12,7	57 978	59 045	-1,8
davon Getötete	35	22	59,1	465	465	-
Schwerverletzte	396	522	-24,1	8 126	8 602	-5,5
Leichtverletzte	3 271	3 696	-11,5	49 387	49 978	-1,2
davon Verunglückte Benutzer von						
Kraftwagen	2 303	2 598	-11,4	27 722	29 297	-5,4
Zweirädern	1 112	1 248	-10,9	26 663	26 081	2,2
davon Krafträdern m. amtl. Kennz.	141	149	-5,4	5 259	5 437	-3,3
Krafträdern m. Versicherungsk. ...	73	109	-33,0	1 778	1 700	4,6
Fahrrädern	772	877	-12,0	17 674	17 415	1,5
Verunglückte Fußgänger	273	381	-28,3	3 283	3 384	-3,0
Verunglückte andere Verkehrs- teilnehmer	14	13	7,7	310	283	9,5

2. Straßenverkehrsunfälle und Verunglückte in Bayern nach Monaten

Jahr —— Monat	Unfälle				Verunglückte			
	insgesamt	davon mit			insgesamt	davon		
		Personen- schaden	nur Sachschaden			Getötete	Schwer- verletzte	Leicht- verletzte
			insgesamt	übrige Sachschadens- unfälle				
2024								
Januar	29 697	2 822	26 875	25 926	3 835	29	455	3 351
Februar	25 961	2 414	23 547	22 980	3 052	21	425	2 606
März	29 634	3 410	26 224	25 553	4 448	32	582	3 834
Januar - März	85 292	8 646	76 646	74 459	11 335	82	1 462	9 791
April	34 039	4 394	29 645	28 815	5 649	50	880	4 719
Mai	32 806	4 815	27 991	27 235	5 971	46	936	4 989
Juni	34 053	5 358	28 695	27 860	6 674	52	1 019	5 603
Januar - Juni	186 190	23 213	162 977	158 369	29 629	230	4 297	25 102
Juli	37 388	6 249	31 139	30 387	7 734	67	1 180	6 487
August	30 299	5 076	25 223	24 558	6 338	60	1 040	5 238
September	32 572	4 688	27 884	27 070	5 908	38	887	4 983
Januar - September	286 449	39 226	247 223	240 384	49 609	395	7 404	41 810
Oktober	33 760	4 091	29 669	28 809	5 196	48	676	4 472
November	31 791	3 346	28 445	27 535	4 240	22	522	3 696
Dezember	29 063	2 711	26 352	25 463	3 641	30	422	3 189
Januar - Dezember	381 063	49 374	331 689	322 191	62 686	495	9 024	53 167
2025 ¹⁾								
Januar	29 100	2 868	26 232	25 283	3 804	33	472	3 299
Februar	25 036	2 457	22 579	21 966	3 233	24	393	2 816
März	29 678	3 296	26 382	25 730	4 145	36	601	3 508
Januar - März	83 814	8 621	75 193	72 979	11 182	93	1 466	9 623
April	33 551	4 443	29 108	28 518	5 571	37	863	4 671
Mai	35 484	5 208	30 276	29 504	6 435	47	967	5 421
Juni	33 079	5 388	27 691	27 049	6 637	61	1 010	5 566
Januar - Juni	185 928	23 660	162 268	158 050	29 825	238	4 306	25 281
Juli	38 141	5 944	32 197	31 371	7 318	49	1 035	6 234
August	31 164	5 226	25 938	25 218	6 545	53	1 097	5 395
September	32 715	4 594	28 121	27 344	5 635	48	749	4 838
Januar - September	287 948	39 424	248 524	241 983	49 323	388	7 187	41 748
Oktober	35 477	3 895	31 582	30 805	4 953	42	543	4 368
November	30 940	2 878	28 062	27 318	3 702	35	396	3 271
Dezember								
Januar - Dezember								

¹⁾ Vorläufige Ergebnisse (einschließlich Nachmeldungen für den jeweiligen Berichtszeitraum).

3. Straßenverkehrsunfälle und Verunglückte in Bayern im November 2025 nach Kreisen

Gebiet Ortslage	Straßenverkehrsunfälle			Verunglückte			
	insgesamt	davon		insgesamt	Getötete	Schwer- verletzte	Leicht- verletzte
		Unfälle mit Personenschaden	schwerwiegende Unfälle mit Sachschaden ¹⁾				
Ingolstadt, Stadt	73	60	13	72	-	4	68
innerorts	65	54	11	64	-	4	60
außerorts ohne Autobahn	5	4	1	6	-	-	6
auf Autobahnen	3	2	1	2	-	-	2
München, Landeshauptstadt	453	387	66	470	5	19	446
innerorts	427	368	59	439	5	16	418
außerorts ohne Autobahn	2	2	-	2	-	1	1
auf Autobahnen	24	17	7	29	-	2	27
Rosenheim, Stadt	23	22	1	24	-	5	19
innerorts	23	22	1	24	-	5	19
außerorts ohne Autobahn	-	-	-	-	-	-	-
auf Autobahnen	-	-	-	-	-	-	-
Altötting	42	35	7	48	-	6	42
innerorts	21	16	5	16	-	-	16
außerorts ohne Autobahn	17	15	2	26	-	6	20
auf Autobahnen	4	4	-	6	-	-	6
Berchtesgadener Land	35	31	4	45	1	16	28
innerorts	14	13	1	17	-	4	13
außerorts ohne Autobahn	18	16	2	26	1	10	15
auf Autobahnen	3	2	1	2	-	2	-
Bad Tölz-Wolfratshausen	46	35	11	47	1	3	43
innerorts	23	17	6	18	-	1	17
außerorts ohne Autobahn	20	16	4	24	1	2	21
auf Autobahnen	3	2	1	5	-	-	5
Dachau	51	40	11	58	-	6	52
innerorts	27	20	7	28	-	5	23
außerorts ohne Autobahn	16	13	3	18	-	-	18
auf Autobahnen	8	7	1	12	-	1	11
Ebersberg	33	27	6	31	-	4	27
innerorts	14	14	-	14	-	2	12
außerorts ohne Autobahn	13	8	5	11	-	2	9
auf Autobahnen	6	5	1	6	-	-	6
Eichstätt	33	25	8	45	-	6	39
innerorts	5	3	2	4	-	2	2
außerorts ohne Autobahn	20	17	3	26	-	3	23
auf Autobahnen	8	5	3	15	-	1	14
Erding	43	33	10	51	-	6	45
innerorts	19	16	3	25	-	1	24
außerorts ohne Autobahn	18	14	4	21	-	4	17
auf Autobahnen	6	3	3	5	-	1	4
Freising	54	41	13	46	1	4	41
innerorts	25	20	5	21	1	2	18
außerorts ohne Autobahn	18	14	4	17	-	2	15
auf Autobahnen	11	7	4	8	-	-	8
Fürstenfeldbruck	25	21	4	26	1	-	25
innerorts	21	18	3	19	1	-	18
außerorts ohne Autobahn	-	-	-	-	-	-	-
auf Autobahnen	4	3	1	7	-	-	7
Garmisch-Partenkirchen	32	22	10	27	-	4	23
innerorts	15	12	3	15	-	2	13
außerorts ohne Autobahn	14	9	5	11	-	2	9
auf Autobahnen	3	1	2	1	-	-	1
Landsberg am Lech	49	36	13	48	-	8	40
innerorts	24	21	3	24	-	4	20
außerorts ohne Autobahn	19	11	8	16	-	4	12
auf Autobahnen	6	4	2	8	-	-	8
Miesbach	40	30	10	36	-	3	33
innerorts	17	15	2	17	-	2	15
außerorts ohne Autobahn	23	15	8	19	-	1	18
auf Autobahnen	-	-	-	-	-	-	-
Mühldorf a.Inn	32	24	8	28	-	5	23
innerorts	12	10	2	11	-	3	8
außerorts ohne Autobahn	15	13	2	16	-	1	15
auf Autobahnen	5	1	4	1	-	1	-
München	93	79	14	104	1	9	94
innerorts	53	50	3	53	1	5	47
außerorts ohne Autobahn	20	15	5	26	-	1	25
auf Autobahnen	20	14	6	25	-	3	22
Neuburg-Schrobenhausen	22	17	5	24	-	2	22
innerorts	11	8	3	8	-	-	8
außerorts ohne Autobahn	11	9	2	16	-	2	14
auf Autobahnen	-	-	-	-	-	-	-

¹⁾ Schwerwiegender Unfall mit Sachschaden (im engeren Sinne) sowie sonst. Unfälle unter dem Einfluss berauschender Mittel.

Noch: **3. Straßenverkehrsunfälle und Verunglückte in Bayern im November 2025 nach Kreisen**

Gebiet Ortslage	Straßenverkehrsunfälle			Verunglückte			
	insgesamt	davon		insgesamt	Getötete	Schwer- verletzte	Leicht- verletzte
		Unfälle mit Personenschaden	schwerwiegende Unfälle mit Sachschaden ¹⁾				
Pfaffenhofen a.d.Ilm	45	35	10	45	-	4	41
innerorts	20	16	4	18	-	1	17
außerorts ohne Autobahn	15	12	3	16	-	3	13
auf Autobahnen	10	7	3	11	-	-	11
Rosenheim	89	74	15	84	-	8	76
innerorts	50	44	6	47	-	5	42
außerorts ohne Autobahn	36	28	8	32	-	3	29
auf Autobahnen	3	2	1	5	-	-	5
Starnberg	38	31	7	40	1	3	36
innerorts	22	18	4	21	-	-	21
außerorts ohne Autobahn	13	11	2	17	1	3	13
auf Autobahnen	3	2	1	2	-	-	2
Traunstein	33	25	8	31	-	7	24
innerorts	18	15	3	19	-	5	14
außerorts ohne Autobahn	15	10	5	12	-	2	10
auf Autobahnen	-	-	-	-	-	-	-
Weilheim-Schongau	58	40	18	55	1	7	47
innerorts	28	20	8	21	-	3	18
außerorts ohne Autobahn	28	20	8	34	1	4	29
auf Autobahnen	2	-	2	-	-	-	-
Reg.-Bez. Oberbayern	1 442	1 170	272	1 485	12	139	1 334
innerorts	954	810	144	943	8	72	863
außerorts ohne Autobahn	356	272	84	392	4	56	332
auf Autobahnen	132	88	44	150	-	11	139
Landshut, Stadt	33	28	5	32	-	3	29
innerorts	31	26	5	29	-	3	26
außerorts ohne Autobahn	2	2	-	3	-	-	3
auf Autobahnen	-	-	-	-	-	-	-
Passau, Stadt	18	15	3	20	-	4	16
innerorts	16	13	3	17	-	4	13
außerorts ohne Autobahn	2	2	-	3	-	-	3
auf Autobahnen	-	-	-	-	-	-	-
Straubing, Stadt	31	25	6	31	-	1	30
innerorts	27	21	6	23	-	1	22
außerorts ohne Autobahn	4	4	-	8	-	-	8
auf Autobahnen	-	-	-	-	-	-	-
Deggendorf	37	29	8	34	1	1	32
innerorts	17	14	3	15	1	-	14
außerorts ohne Autobahn	16	12	4	15	-	1	14
auf Autobahnen	4	3	1	4	-	-	4
Freyung-Grafenau	20	17	3	25	-	3	22
innerorts	4	4	-	5	-	-	5
außerorts ohne Autobahn	16	13	3	20	-	3	17
auf Autobahnen	-	-	-	-	-	-	-
Kelheim	24	22	2	32	1	2	29
innerorts	10	10	-	15	1	1	13
außerorts ohne Autobahn	12	11	1	16	-	-	16
auf Autobahnen	2	1	1	1	-	1	-
Landshut	48	36	12	45	-	1	44
innerorts	19	16	3	16	-	-	16
außerorts ohne Autobahn	26	19	7	28	-	1	27
auf Autobahnen	3	1	2	1	-	-	1
Passau	49	41	8	53	1	2	50
innerorts	18	13	5	14	-	-	14
außerorts ohne Autobahn	30	27	3	38	1	2	35
auf Autobahnen	1	1	-	1	-	-	1
Regen	22	18	4	24	-	2	22
innerorts	8	7	1	8	-	-	8
außerorts ohne Autobahn	14	11	3	16	-	2	14
auf Autobahnen	-	-	-	-	-	-	-
Rottal-Inn	34	24	10	43	1	10	32
innerorts	13	8	5	10	-	-	10
außerorts ohne Autobahn	21	16	5	33	1	10	22
auf Autobahnen	-	-	-	-	-	-	-
Straubing-Bogen	20	15	5	17	1	1	15
innerorts	10	6	4	7	-	-	7
außerorts ohne Autobahn	8	8	-	8	1	1	6
auf Autobahnen	2	1	1	2	-	-	2
Dingolfing-Landau	18	13	5	17	1	3	13
innerorts	6	5	1	5	-	1	4
außerorts ohne Autobahn	8	7	1	10	1	2	7
auf Autobahnen	4	1	3	2	-	-	2

¹⁾ Schwerwiegender Unfall mit Sachschaden (im engeren Sinne) sowie sonst. Unfälle unter dem Einfluss berauschender Mittel.

Noch: **3. Straßenverkehrsunfälle und Verunglückte in Bayern im November 2025 nach Kreisen**

Gebiet Ortslage	Straßenverkehrsunfälle			Verunglückte			
	insgesamt	davon		insgesamt	Getötete	Schwer- verletzte	Leicht- verletzte
		Unfälle mit Personenschaden	schwerwiegende Unfälle mit Sachschaden ¹⁾				
Reg.-Bez. Niederbayern	354	283	71	373	6	33	334
innerorts	179	143	36	164	2	10	152
außerorts ohne Autobahn	159	132	27	198	4	22	172
auf Autobahnen	16	8	8	11	-	1	10
Amberg, Stadt	18	14	4	16	-	-	16
innerorts	17	13	4	15	-	-	15
außerorts ohne Autobahn	1	1	-	1	-	-	1
auf Autobahnen	-	-	-	-	-	-	-
Regensburg, Stadt	45	39	6	45	-	7	38
innerorts	41	35	6	39	-	5	34
außerorts ohne Autobahn	-	-	-	-	-	-	-
auf Autobahnen	4	4	-	6	-	2	4
Weiden i.d.Opf., Stadt	13	12	1	15	-	-	15
innerorts	9	8	1	9	-	-	9
außerorts ohne Autobahn	4	4	-	6	-	-	6
auf Autobahnen	-	-	-	-	-	-	-
Amberg-Weizbach	20	17	3	25	2	2	21
innerorts	11	9	2	15	1	1	13
außerorts ohne Autobahn	9	8	1	10	1	1	8
auf Autobahnen	-	-	-	-	-	-	-
Cham	48	40	8	55	1	2	52
innerorts	17	13	4	15	-	1	14
außerorts ohne Autobahn	31	27	4	40	1	1	38
auf Autobahnen	-	-	-	-	-	-	-
Neumarkt i.d.Opf.	42	32	10	47	-	7	40
innerorts	13	12	1	15	-	-	15
außerorts ohne Autobahn	27	19	8	30	-	7	23
auf Autobahnen	2	1	1	2	-	-	2
Neustadt a.d.Waldnaab	14	9	5	17	-	1	16
innerorts	5	1	4	2	-	-	2
außerorts ohne Autobahn	8	7	1	13	-	1	12
auf Autobahnen	1	1	-	2	-	-	2
Regensburg	34	29	5	51	4	7	40
innerorts	10	10	-	10	-	2	8
außerorts ohne Autobahn	18	14	4	22	1	2	19
auf Autobahnen	6	5	1	19	3	3	13
Schwandorf	43	33	10	49	-	3	46
innerorts	19	14	5	16	-	1	15
außerorts ohne Autobahn	19	16	3	24	-	2	22
auf Autobahnen	5	3	2	9	-	-	9
Tirschenreuth	15	12	3	18	-	1	17
innerorts	5	3	2	3	-	1	2
außerorts ohne Autobahn	10	9	1	15	-	-	15
auf Autobahnen	-	-	-	-	-	-	-
Reg.-Bez. Oberpfalz	292	237	55	338	7	30	301
innerorts	147	118	29	139	1	11	127
außerorts ohne Autobahn	127	105	22	161	3	14	144
auf Autobahnen	18	14	4	38	3	5	30
Bamberg, Stadt	35	28	7	33	-	4	29
innerorts	28	22	6	27	-	4	23
außerorts ohne Autobahn	5	5	-	5	-	-	5
auf Autobahnen	2	1	1	1	-	-	1
Bayreuth, Stadt	23	18	5	21	-	1	20
innerorts	18	13	5	15	-	1	14
außerorts ohne Autobahn	4	4	-	5	-	-	5
auf Autobahnen	1	1	-	1	-	-	1
Coburg, Stadt	13	11	2	13	-	3	10
innerorts	9	8	1	10	-	2	8
außerorts ohne Autobahn	4	3	1	3	-	1	2
auf Autobahnen	-	-	-	-	-	-	-
Hof, Stadt	10	6	4	6	-	1	5
innerorts	10	6	4	6	-	1	5
außerorts ohne Autobahn	-	-	-	-	-	-	-
auf Autobahnen	-	-	-	-	-	-	-
Bamberg	29	21	8	24	-	5	19
innerorts	11	9	2	9	-	1	8
außerorts ohne Autobahn	11	9	2	12	-	4	8
auf Autobahnen	7	3	4	3	-	-	3
Bayreuth	26	16	10	21	1	1	19
innerorts	8	6	2	7	-	-	7
außerorts ohne Autobahn	12	7	5	11	1	1	9
auf Autobahnen	6	3	3	3	-	-	3

¹⁾ Schwerwiegender Unfall mit Sachschaden (im engeren Sinne) sowie sonst. Unfälle unter dem Einfluss berauschender Mittel.

Noch: **3. Straßenverkehrsunfälle und Verunglückte in Bayern im November 2025 nach Kreisen**

Gebiet Ortslage	Straßenverkehrsunfälle			Verunglückte			
	insgesamt	davon		insgesamt	Getötete	Schwer- verletzte	Leicht- verletzte
		Unfälle mit Personenschaden	schwerwiegende Unfälle mit Sachschaden ¹⁾				
Coburg	17	7	10	16	-	4	12
innerorts	7	3	4	7	-	2	5
außerorts ohne Autobahn	7	3	4	7	-	1	6
auf Autobahnen	3	1	2	2	-	1	1
Forchheim	39	36	3	43	-	6	37
innerorts	26	26	-	29	-	3	26
außerorts ohne Autobahn	10	7	3	10	-	1	9
auf Autobahnen	3	3	-	4	-	2	2
Hof	23	15	8	25	-	4	21
innerorts	6	5	1	8	-	-	8
außerorts ohne Autobahn	13	7	6	12	-	2	10
auf Autobahnen	4	3	1	5	-	2	3
Kronach	20	14	6	19	-	3	16
innerorts	11	9	2	13	-	1	12
außerorts ohne Autobahn	9	5	4	6	-	2	4
auf Autobahnen	-	-	-	-	-	-	-
Kulmbach	11	10	1	20	-	3	17
innerorts	4	4	-	5	-	-	5
außerorts ohne Autobahn	5	5	-	14	-	3	11
auf Autobahnen	2	1	1	1	-	-	1
Lichtenfels	10	6	4	6	-	-	6
innerorts	5	4	1	4	-	-	4
außerorts ohne Autobahn	2	2	-	2	-	-	2
auf Autobahnen	3	-	3	-	-	-	-
Wunsiedel i.Fichtelgebirge	16	6	10	7	-	4	3
innerorts	7	3	4	3	-	2	1
außerorts ohne Autobahn	4	2	2	3	-	2	1
auf Autobahnen	5	1	4	1	-	-	1
Reg.-Bez. Oberfranken	272	194	78	254	1	39	214
innerorts	150	118	32	143	-	17	126
außerorts ohne Autobahn	86	59	27	90	1	17	72
auf Autobahnen	36	17	19	21	-	5	16
Ansbach, Stadt	23	17	6	19	-	1	18
innerorts	19	14	5	14	-	-	14
außerorts ohne Autobahn	3	2	1	3	-	1	2
auf Autobahnen	1	1	-	2	-	-	2
Erlangen, Stadt	30	25	5	27	-	-	27
innerorts	25	22	3	24	-	-	24
außerorts ohne Autobahn	-	-	-	-	-	-	-
auf Autobahnen	5	3	2	3	-	-	3
Fürth, Stadt	22	19	3	22	-	1	21
innerorts	20	17	3	20	-	1	19
außerorts ohne Autobahn	-	-	-	-	-	-	-
auf Autobahnen	2	2	-	2	-	-	2
Nürnberg, Stadt	120	110	10	135	1	7	127
innerorts	110	101	9	119	1	5	113
außerorts ohne Autobahn	2	2	-	4	-	1	3
auf Autobahnen	8	7	1	12	-	1	11
Schwabach, Stadt	15	9	6	9	-	-	9
innerorts	5	5	-	5	-	-	5
außerorts ohne Autobahn	3	1	2	1	-	-	1
auf Autobahnen	7	3	4	3	-	-	3
Ansbach	48	38	10	50	-	10	40
innerorts	20	15	5	18	-	5	13
außerorts ohne Autobahn	23	21	2	30	-	5	25
auf Autobahnen	5	2	3	2	-	-	2
Erlangen-Höchststadt	30	25	5	30	-	4	26
innerorts	12	9	3	12	-	-	12
außerorts ohne Autobahn	11	10	1	11	-	3	8
auf Autobahnen	7	6	1	7	-	1	6
Fürth	15	11	4	14	-	2	12
innerorts	12	8	4	10	-	1	9
außerorts ohne Autobahn	3	3	-	4	-	1	3
auf Autobahnen	-	-	-	-	-	-	-
Nürnberger Land	47	36	11	46	-	11	35
innerorts	20	14	6	16	-	6	10
außerorts ohne Autobahn	9	7	2	8	-	1	7
auf Autobahnen	18	15	3	22	-	4	18
Neustadt a.d.A.-Bad Windsheim	19	13	6	15	-	5	10
innerorts	10	7	3	7	-	1	6
außerorts ohne Autobahn	9	6	3	8	-	4	4
auf Autobahnen	-	-	-	-	-	-	-

¹⁾ Schwerwiegender Unfall mit Sachschaden (im engeren Sinne) sowie sonst. Unfälle unter dem Einfluss berauschender Mittel.

Noch: **3. Straßenverkehrsunfälle und Verunglückte in Bayern im November 2025 nach Kreisen**

Gebiet Ortslage	Straßenverkehrsunfälle			Verunglückte			
	insgesamt	davon		insgesamt	Getötete	Schwer- verletzte	Leicht- verletzte
		Unfälle mit Personenschaden	schwerwiegende Unfälle mit Sachschaden ¹⁾				
Roth	42	24	18	34	1	9	24
innerorts	14	12	2	15	-	6	9
außerorts ohne Autobahn	16	8	8	14	1	3	10
auf Autobahnen	12	4	8	5	-	-	5
Weißenburg-Gunzenhausen	19	17	2	22	-	3	19
innerorts	11	9	2	9	-	1	8
außerorts ohne Autobahn	8	8	-	13	-	2	11
auf Autobahnen	-	-	-	-	-	-	-
Reg.-Bez. Mittelfranken	430	344	86	423	2	53	368
innerorts	278	233	45	269	1	26	242
außerorts ohne Autobahn	87	68	19	96	1	21	74
auf Autobahnen	65	43	22	58	-	6	52
Aschaffenburg, Stadt	30	28	2	29	-	5	24
innerorts	24	22	2	22	-	4	18
außerorts ohne Autobahn	6	6	-	7	-	1	6
auf Autobahnen	-	-	-	-	-	-	-
Schweinfurt, Stadt	20	15	5	16	-	2	14
innerorts	19	15	4	16	-	2	14
außerorts ohne Autobahn	1	-	1	-	-	-	-
auf Autobahnen	-	-	-	-	-	-	-
Würzburg, Stadt	36	31	5	38	-	3	35
innerorts	24	23	1	23	-	-	23
außerorts ohne Autobahn	6	4	2	7	-	-	7
auf Autobahnen	6	4	2	8	-	3	5
Aschaffenburg	37	24	13	32	-	4	28
innerorts	19	13	6	14	-	1	13
außerorts ohne Autobahn	12	8	4	14	-	3	11
auf Autobahnen	6	3	3	4	-	-	4
Bad Kissingen	32	23	9	31	2	7	22
innerorts	14	12	2	14	-	1	13
außerorts ohne Autobahn	16	11	5	17	2	6	9
auf Autobahnen	2	-	2	-	-	-	-
Rhön-Grabfeld	19	15	4	25	1	-	24
innerorts	9	7	2	11	-	-	11
außerorts ohne Autobahn	10	8	2	14	1	-	13
auf Autobahnen	-	-	-	-	-	-	-
Haßberge	19	16	3	25	1	4	20
innerorts	12	11	1	14	-	2	12
außerorts ohne Autobahn	7	5	2	11	1	2	8
auf Autobahnen	-	-	-	-	-	-	-
Kitzingen	22	15	7	22	-	2	20
innerorts	4	3	1	4	-	-	4
außerorts ohne Autobahn	16	12	4	18	-	2	16
auf Autobahnen	2	-	2	-	-	-	-
Miltenberg	28	21	7	23	-	3	20
innerorts	16	13	3	15	-	3	12
außerorts ohne Autobahn	12	8	4	8	-	-	8
auf Autobahnen	-	-	-	-	-	-	-
Main-Spessart	22	19	3	28	-	3	25
innerorts	7	6	1	8	-	2	6
außerorts ohne Autobahn	13	11	2	18	-	1	17
auf Autobahnen	2	2	-	2	-	-	2
Schweinfurt	26	14	12	22	-	2	20
innerorts	8	3	5	3	-	-	3
außerorts ohne Autobahn	11	8	3	11	-	2	9
auf Autobahnen	7	3	4	8	-	-	8
Würzburg	21	18	3	22	-	2	20
innerorts	7	7	-	7	-	1	6
außerorts ohne Autobahn	6	5	1	6	-	1	5
auf Autobahnen	8	6	2	9	-	-	9
Reg.-Bez. Unterfranken.	312	239	73	313	4	37	272
innerorts	163	135	28	151	-	16	135
außerorts ohne Autobahn	116	86	30	131	4	18	109
auf Autobahnen	33	18	15	31	-	3	28
Augsburg, Stadt	77	63	14	77	-	7	70
innerorts	72	59	13	70	-	5	65
außerorts ohne Autobahn	2	1	1	1	-	-	1
auf Autobahnen	3	3	-	6	-	2	4
Kaufbeuren, Stadt	11	11	-	13	-	1	12
innerorts	10	10	-	10	-	1	9
außerorts ohne Autobahn	1	1	-	3	-	-	3
auf Autobahnen	-	-	-	-	-	-	-

¹⁾ Schwerwiegender Unfall mit Sachschaden (im engeren Sinne) sowie sonst. Unfälle unter dem Einfluss berauschender Mittel.

Noch: **3. Straßenverkehrsunfälle und Verunglückte in Bayern im November 2025 nach Kreisen**

Gebiet Ortslage	Straßenverkehrsunfälle			Verunglückte			
	insgesamt	davon		insgesamt	Getötete	Schwer- verletzte	Leicht- verletzte
		Unfälle mit Personenschaden	schwerwiegende Unfälle mit Sachschaden ¹⁾				
Kempten (Allgäu), Stadt	30	23	7	27	-	3	24
innerorts	28	22	6	26	-	2	24
außerorts ohne Autobahn	2	1	1	1	-	1	-
auf Autobahnen	-	-	-	-	-	-	-
Memmingen, Stadt	10	10	-	11	-	2	9
innerorts	9	9	-	10	-	1	9
außerorts ohne Autobahn	1	1	-	1	-	1	-
auf Autobahnen	-	-	-	-	-	-	-
Aichach-Friedberg	32	25	7	36	-	3	33
innerorts	18	13	5	16	-	2	14
außerorts ohne Autobahn	11	9	2	13	-	1	12
auf Autobahnen	3	3	-	7	-	-	7
Augsburg	63	54	9	65	2	6	57
innerorts	36	32	4	37	1	3	33
außerorts ohne Autobahn	23	19	4	23	1	2	20
auf Autobahnen	4	3	1	5	-	1	4
Dillingen a.d.Donau	27	21	6	28	1	4	23
innerorts	14	11	3	14	-	1	13
außerorts ohne Autobahn	13	10	3	14	1	3	10
auf Autobahnen	-	-	-	-	-	-	-
Günzburg	33	25	8	31	-	6	25
innerorts	19	12	7	14	-	1	13
außerorts ohne Autobahn	14	13	1	17	-	5	12
auf Autobahnen	-	-	-	-	-	-	-
Neu-Ulm	43	35	8	38	-	2	36
innerorts	33	27	6	30	-	1	29
außerorts ohne Autobahn	7	6	1	6	-	-	6
auf Autobahnen	3	2	1	2	-	1	1
Lindau (Bodensee)	37	27	10	32	-	4	28
innerorts	18	15	3	16	-	2	14
außerorts ohne Autobahn	18	11	7	14	-	1	13
auf Autobahnen	1	1	-	2	-	1	1
Ostallgäu	43	28	15	40	-	6	34
innerorts	16	11	5	13	-	-	13
außerorts ohne Autobahn	23	16	7	25	-	6	19
auf Autobahnen	4	1	3	2	-	-	2
Unterallgäu	19	14	5	22	-	7	15
innerorts	4	3	1	4	-	2	2
außerorts ohne Autobahn	12	10	2	16	-	4	12
auf Autobahnen	3	1	2	2	-	1	1
Donau-Ries	29	23	6	29	-	5	24
innerorts	20	17	3	20	-	2	18
außerorts ohne Autobahn	9	6	3	9	-	3	6
auf Autobahnen	-	-	-	-	-	-	-
Oberallgäu	66	52	14	67	-	9	58
innerorts	24	24	-	28	-	4	24
außerorts ohne Autobahn	36	27	9	38	-	5	33
auf Autobahnen	6	1	5	1	-	-	1
Reg.-Bez. Schwaben	520	411	109	516	3	65	448
innerorts	321	265	56	308	1	27	280
außerorts ohne Autobahn	172	131	41	181	2	32	147
auf Autobahnen	27	15	12	27	-	6	21
Bayern	3 622	2 878	744	3 702	35	396	3 271
innerorts	2 192	1 822	370	2 117	13	179	1 925
außerorts ohne Autobahn	1 103	853	250	1 249	19	180	1 050
auf Autobahnen	327	203	124	336	3	37	296
Kreisfreie Städte	1 212	1 026	186	1 221	6	84	1 131
Landkreise	2 410	1 852	558	2 481	29	312	2 140

¹⁾ Schwerwiegender Unfall mit Sachschaden (im engeren Sinne) sowie sonst. Unfälle unter dem Einfluss berauschender Mittel.

4. Straßenverkehrsunfälle und Verunglückte in Bayern nach Straßenarten

Straßenart —— Ortslage	2025				2024				Zu- bzw. Abnahme (-)			
	Unfälle mit Personen- schaden	Verunglückte			Unfälle mit Personen- schaden	Verunglückte			Unfälle mit Personen- schaden	Getötete	Schwer- verletzte	Leicht- verletzte
		Getötete	Schwer- verletzte	Leicht- verletzte		Getötete	Schwer- verletzte	Leicht- verletzte				
Anzahl								%				

November

Autobahnen	203	3	37	296	223	3	28	304	-9,0	-	32,1	-2,6
Bundesstraßen	441	5	61	603	535	4	85	677	-17,6	X	-28,2	-10,9
innerorts	186	2	14	227	241	1	33	268	-22,8	X	-57,6	-15,3
außerorts	255	3	47	376	294	3	52	409	-13,3	-	-9,6	-8,1
Landesstraßen	556	11	83	654	666	9	114	792	-16,5	X	-27,2	-17,4
innerorts	248	1	23	280	297	3	36	320	-16,5	X	-36,1	-12,5
außerorts	308	10	60	374	369	6	78	472	-16,5	X	-23,1	-20,8
Kreisstraßen	318	8	65	326	362	3	71	380	-12,2	X	-8,5	-14,2
innerorts	130	2	21	135	166	1	26	166	-21,7	X	-19,2	-18,7
außerorts	188	6	44	191	196	2	45	214	-4,1	X	-2,2	-10,7
Andere Straßen	1 360	8	150	1 392	1 560	3	224	1 543	-12,8	X	-33,0	-9,8
innerorts	1 258	8	121	1 283	1 473	2	196	1 462	-14,6	X	-38,3	-12,2
außerorts	102	-	29	109	87	1	28	81	17,2	X	3,6	34,6
Insgesamt	2 878	35	396	3 271	3 346	22	522	3 696	-14,0	59,1	-24,1	-11,5
innerorts	1 822	13	179	1 925	2 177	7	291	2 216	-16,3	X	-38,5	-13,1
außerorts	1 056	22	217	1 346	1 169	15	231	1 480	-9,7	46,7	-6,1	-9,1

Januar - November

Autobahnen	2 879	43	518	4 168	3 004	54	519	4 348	-4,2	-20,4	-0,2	-4,1
Bundesstraßen	6 191	90	1 176	7 501	6 371	106	1 272	7 751	-2,8	-15,1	-7,5	-3,2
innerorts	2 959	11	303	3 384	2 976	17	372	3 408	-0,6	-35,3	-18,5	-0,7
außerorts	3 232	79	873	4 117	3 395	89	900	4 343	-4,8	-11,2	-3,0	-5,2
Landesstraßen	8 334	114	1 759	9 301	8 586	124	1 841	9 605	-2,9	-8,1	-4,5	-3,2
innerorts	3 860	13	536	4 209	3 954	26	573	4 246	-2,4	-50,0	-6,5	-0,9
außerorts	4 474	101	1 223	5 092	4 632	98	1 268	5 359	-3,4	3,1	-3,5	-5,0
Kreisstraßen	5 063	87	1 198	5 096	5 291	73	1 262	5 414	-4,3	19,2	-5,1	-5,9
innerorts	2 100	15	360	2 076	2 191	10	383	2 219	-4,2	50,0	-6,0	-6,4
außerorts	2 963	72	838	3 020	3 100	63	879	3 195	-4,4	14,3	-4,7	-5,5
Andere Straßen	23 730	131	3 475	23 321	23 411	108	3 708	22 860	1,4	21,3	-6,3	2,0
innerorts	21 664	99	2 898	21 504	21 294	77	3 071	21 026	1,7	28,6	-5,6	2,3
außerorts	2 066	32	577	1 817	2 117	31	637	1 834	-2,4	3,2	-9,4	-0,9
Insgesamt	46 197	465	8 126	49 387	46 663	465	8 602	49 978	-1,0	-	-5,5	-1,2
innerorts	30 583	138	4 097	31 173	30 415	130	4 399	30 899	0,6	6,2	-6,9	0,9
außerorts	15 614	327	4 029	18 214	16 248	335	4 203	19 079	-3,9	-2,4	-4,1	-4,5

5. Verunglückte im Straßenverkehr in Bayern nach

Art der Verkehrsbeteiligung ----- Ortslage	Getötete						Schwerverletzte					
	November		Zu- bzw. Abnahme (-)	Januar - November		Zu- bzw. Abnahme (-)	November		Zu- bzw. Abnahme (-)	Januar - November		Zu- bzw. Abnahme (-)
	2025	2024		2025	2024		2025	2024		2025	2024	
	Anzahl		%	Anzahl		%	Anzahl		%	Anzahl		%
Fahrer und Mitfahrer von												
Kraftträdern mit Versicherungs-												
kennzeichen	-	-	-	10	3	X	5	20	X	250	252	-0,8
innerorts	-	-	-	6	1	X	4	15	X	170	176	-3,4
außerorts	-	-	-	4	2	X	1	5	X	80	76	5,3
davon												
Mofas, Kleinkraftträdern	-	-	-	5	3	X	5	18	X	234	228	2,6
innerorts	-	-	-	4	1	X	4	14	X	161	160	0,6
außerorts	-	-	-	1	2	X	1	4	X	73	68	7,4
S-Pedelecs	-	-	-	2	-	X	-	1	X	7	4	X
innerorts	-	-	-	-	-	-	-	1	X	3	4	X
außerorts	-	-	-	2	-	X	-	-	-	4	-	X
drei- und leichten												
vierrädri gen Kfz	-	-	-	3	-	X	-	1	X	9	20	X
innerorts	-	-	-	2	-	X	-	-	-	6	12	X
außerorts	-	-	-	1	-	X	-	1	X	3	8	X
Elektrokleinstfahrzeu gen	-	-	-	3	2	X	7	16	X	192	221	-13,1
innerorts	-	-	-	3	2	X	7	16	X	176	203	-13,3
außerorts	-	-	-	-	-	-	-	-	-	16	18	-11,1
Kraftträdern mit amtlichem												
Kennzeichen	1	-	X	96	99	-3,0	26	33	-21,2	1 414	1 496	-5,5
innerorts	-	-	-	10	10	-	14	19	-26,3	499	483	3,3
außerorts	1	-	X	86	89	-3,4	12	14	-14,3	915	1 013	-9,7
davon												
zwei rädri gen Kraft-												
fahrzeu gen	1	-	X	94	99	-5,1	25	33	-24,2	1 395	1 482	-5,9
innerorts	-	-	-	10	10	-	13	19	-31,6	494	479	3,1
außerorts	1	-	X	84	89	-5,6	12	14	-14,3	901	1 003	-10,2
drei- und schweren												
vierrädri gen Kfz	-	-	-	2	-	X	1	-	X	19	14	35,7
innerorts	-	-	-	-	-	-	1	-	X	5	4	X
außerorts	-	-	-	2	-	X	-	-	-	14	10	40,0
Personenkraftwagen	23	15	53,3	218	197	10,7	204	227	-10,1	2 575	2 718	-5,3
innerorts	4	2	X	32	16	X	38	61	-37,7	509	587	-13,3
außerorts	19	13	46,2	186	181	2,8	166	166	-	2 066	2 131	-3,1
darunter												
im Alter von 18 bis unter												
25 Jahren	4	3	X	26	23	13,0	36	51	-29,4	443	487	-9,0
innerorts	1	-	X	6	1	X	2	10	X	73	94	-22,3
außerorts	3	3	-	20	22	-9,1	34	41	-17,1	370	393	-5,9
Wohnmobilen	-	-	-	-	-	-	-	-	-	16	10	60,0
innerorts	-	-	-	-	-	-	-	-	-	-	5	X
außerorts	-	-	-	-	-	-	-	-	-	16	5	X
Bussen	-	-	-	-	-	-	2	3	X	43	45	-4,4
innerorts	-	-	-	-	-	-	2	3	X	31	40	-22,5
außerorts	-	-	-	-	-	-	-	-	-	12	5	X
Güterkraftfahrzeu gen	-	1	X	7	10	X	13	13	-	121	111	9,0
innerorts	-	-	-	-	-	-	3	-	X	12	14	-14,3
außerorts	-	1	X	7	10	X	10	13	-23,1	109	97	12,4
dar Liefer- und Lastkraftwagen												
mit zul. Gesamtgewicht bis												
einschl. 3 500 kg ¹⁾	-	1	X	2	4	X	4	4	-	46	45	2,2
innerorts	-	-	-	-	-	-	-	-	-	2	3	X
außerorts	-	1	X	2	4	X	4	4	-	44	42	4,8
Liefer- und Lastkraftwagen												
mit zul. Gesamtgewicht												
über 3 500 kg ¹⁾	-	-	-	2	3	X	6	4	X	34	25	36,0
innerorts	-	-	-	-	-	-	2	-	X	5	5	-
außerorts	-	-	-	2	3	X	4	4	-	29	20	45,0
Sattelzugmaschinen	-	-	-	3	1	X	3	5	X	30	34	-11,8
innerorts	-	-	-	-	-	-	1	-	X	2	4	X
außerorts	-	-	-	3	1	X	2	5	X	28	30	-6,7
Landwirtschaftlichen												
Zugmaschinen	-	-	-	2	1	X	1	7	X	34	51	-33,3
innerorts	-	-	-	1	-	X	-	3	X	10	25	-60,0
außerorts	-	-	-	1	1	-	1	4	X	24	26	-7,7
übrigen Kraftfahrzeu gen	-	-	-	1	3	X	2	-	X	14	12	16,7
innerorts	-	-	-	1	2	X	-	-	-	7	6	X
außerorts	-	-	-	-	1	X	2	-	X	7	6	X
Kraftfahrzeu gen zusammen	24	16	50,0	337	315	7,0	260	319	-18,5	4 659	4 916	-5,2
innerorts	4	2	X	53	31	71,0	68	117	-41,9	1 414	1 539	-8,1
außerorts	20	14	42,9	284	284	-	192	202	-5,0	3 245	3 377	-3,9

¹⁾ Ohne Lastkraftwagen mit Tankauflage.

Art der Verkehrsbeteiligung und Ortslage

Leichtverletzte						Verunglückte insgesamt						Art der Verkehrsbeteiligung Ortslage
November		Zu- bzw. Abnahme (-)	Januar - November		Zu- bzw. Abnahme (-)	November		Zu- bzw. Abnahme (-)	Januar - November		Zu- bzw. Abnahme (-)	
2025	2024		2025	2024		2025	2024		2025	2024		
Anzahl		%	Anzahl		%	Anzahl		%	Anzahl		%	
Fahrer und Mitfahrer von												
Krafträdern mit Versicherungs-												
68	89	-23,6	1 518	1 445	5,1	73	109	-33,0	1 778	1 700	4,6 kennzeichnen
58	74	-21,6	1 248	1 182	5,6	62	89	-30,3	1 424	1 359	4,8 innerorts
10	15	-33,3	270	263	2,7	11	20	-45,0	354	341	3,8 außerorts
davon												
57	82	-30,5	1 420	1 371	3,6	62	100	-38,0	1 659	1 602	3,6 Mofas, Kleinkrafträdern
54	71	-23,9	1 183	1 143	3,5	58	85	-31,8	1 348	1 304	3,4 innerorts
3	11	X	237	228	3,9	4	15	X	311	298	4,4 außerorts
-	4	X	25	21	19,0	-	5	X	34	25	36,0 S-Pedelecs
-	2	X	18	16	12,5	-	3	X	21	20	5,0 innerorts
-	2	X	7	5	X	-	2	X	13	5	X außerorts
drei- und leichten												
11	3	X	73	53	37,7	11	4	X	85	73	16,4 vierrädrigen Kfz.
4	1	X	47	23	X	4	1	X	55	35	57,1 innerorts
7	2	X	26	30	-13,3	7	3	X	30	38	-21,1 außerorts
119	97	22,7	1 757	1 306	34,5	126	113	11,5	1 952	1 529	27,7 Elektrokleinstfahrzeugen
115	94	22,3	1 681	1 257	33,7	122	110	10,9	1 860	1 462	27,2 innerorts
4	3	X	76	49	55,1	4	3	X	92	67	37,3 außerorts
Krafträdern mit amtlichem												
114	116	-1,7	3 749	3 842	-2,4	141	149	-5,4	5 259	5 437	-3,3 Kennzeichen
70	76	-7,9	2 029	2 044	-0,7	84	95	-11,6	2 538	2 537	0,0 innerorts
44	40	10,0	1 720	1 798	-4,3	57	54	5,6	2 721	2 900	-6,2 außerorts
davon												
113	106	6,6	3 692	3 779	-2,3	139	139	-	5 181	5 360	-3,3 zweirädrigen Kraft-
70	67	4,5	2 000	2 011	-0,5	83	86	-3,5	2 504	2 500	0,2 fahrzeugen
43	39	10,3	1 692	1 768	-4,3	56	53	5,7	2 677	2 860	-6,4 innerorts
..... außerorts												
drei- und schweren												
1	10	X	57	63	-9,5	2	10	X	78	77	1,3 vierrädrigen Kfz.
-	9	X	29	33	-12,1	1	9	X	34	37	-8,1 innerorts
1	1	-	28	30	-6,7	1	1	-	44	40	10,0 außerorts
1 963	2 211	-11,2	23 262	24 507	-5,1	2 190	2 453	-10,7	26 055	27 422	-5,0 Personenkraftwagen
797	938	-15,0	9 909	10 353	-4,3	839	1 001	-16,2	10 450	10 956	-4,6 innerorts
1 166	1 273	-8,4	13 353	14 154	-5,7	1 351	1 452	-7,0	15 605	16 466	-5,2 außerorts
darunter												
im Alter von 18 bis unter												
448	461	-2,8	4 278	4 586	-6,7	488	515	-5,2	4 747	5 096	-6,8 25 Jahren
162	168	-3,6	1 638	1 747	-6,2	165	178	-7,3	1 717	1 842	-6,8 innerorts
286	293	-2,4	2 640	2 839	-7,0	323	337	-4,2	3 030	3 254	-6,9 außerorts
2	-	X	52	50	4,0	2	-	X	68	60	13,3 Wohnmobilen
-	-	-	7	9	X	-	-	-	7	14	X innerorts
2	-	X	45	41	9,8	2	-	X	61	46	32,6 außerorts
41	45	-8,9	663	726	-8,7	43	48	-10,4	706	771	-8,4 Bussen
36	33	9,1	542	587	-7,7	38	36	5,6	573	627	-8,6 innerorts
5	12	X	121	139	-12,9	5	12	X	133	144	-7,6 außerorts
38	58	-34,5	527	649	-18,8	51	72	-29,2	655	770	-14,9 Güterkraftfahrzeugen
11	12	-8,3	145	169	-14,2	14	12	16,7	157	183	-14,2 innerorts
27	46	-41,3	382	480	-20,4	37	60	-38,3	498	587	-15,2 außerorts
dar. Liefer- und Lastkraftwagen												
mit zul. Gesamtgewicht. bis												
15	38	-60,5	219	341	-35,8	19	43	-55,8	267	390	-31,5 einschl. 3 500 kg ¹⁾
8	5	X	79	105	-24,8	8	5	X	81	108	-25,0 innerorts
7	33	X	140	236	-40,7	11	38	-71,1	186	282	-34,0 außerorts
Liefer- und Lastkraftwagen												
mit zul. Gesamtgewicht. bis												
16	14	14,3	181	148	22,3	22	18	22,2	217	176	23,3 über 3 500 kg ¹⁾
2	3	X	51	35	45,7	4	3	X	56	40	40,0 innerorts
14	11	27,3	130	113	15,0	18	15	20,0	161	136	18,4 außerorts
7	4	X	110	122	-9,8	10	9	X	143	157	-8,9 Sattelzugmaschinen
1	2	X	12	18	-33,3	2	2	-	14	22	-36,4 innerorts
6	2	X	98	104	-5,8	8	7	X	129	135	-4,4 außerorts
Landwirtschaftlichen												
5	4	X	92	109	-15,6	6	11	X	128	161	-20,5 Zugmaschinen
2	1	X	41	41	-	2	4	X	52	66	-21,2 innerorts
3	3	-	51	68	-25,0	4	7	X	76	95	-20,0 außerorts
9	14	X	95	98	-3,1	11	14	-21,4	110	113	-2,7 übrigen Kraftfahrzeugen
1	9	X	51	60	-15,0	1	9	X	59	68	-13,2 innerorts
8	5	X	44	38	15,8	10	5	X	51	45	13,3 außerorts
2 359	2 634	-10,4	31 715	32 732	-3,1	2 643	2 969	-11,0	36 711	37 963	-3,3 Kraftfahrzeugen zusammen
1 090	1 237	-11,9	15 653	15 702	-0,3	1 162	1 356	-14,3	17 120	17 272	-0,9 innerorts
1 269	1 397	-9,2	16 062	17 030	-5,7	1 481	1 613	-8,2	19 591	20 691	-5,3 außerorts

Noch: **5. Verunglückte im Straßenverkehr in Bayern nach**

Art der Verkehrsbeteiligung Ortslage	Getötete						Schwerverletzte					
	November		Zu- bzw. Abnah- me (-)	Januar - November		Zu- bzw. Abnah- me (-)	November		Zu- bzw. Abnah- me (-)	Januar - November		Zu- bzw. Abnah- me (-)
	2025	2024		2025	2024		2025	2024		2025	2024	
	Anzahl		%	Anzahl		%	Anzahl		%	Anzahl		%
Fahrer und Mitfahrer von												
Fahrrädern	4	1	X	82	92	-10,9	89	136	-34,6	2 885	3 010	-4,2
innerorts	2	1	X	51	59	-13,6	66	110	-40,0	2 156	2 244	-3,9
außerorts	2	-	X	31	33	-6,1	23	26	-11,5	729	766	-4,8
und zwar												
Pedelets	-	-	-	37	42	-11,9	32	45	-28,9	1 257	1 177	6,8
innerorts	-	-	-	19	19	-	23	37	-37,8	885	839	5,5
außerorts	-	-	-	18	23	-21,7	9	8	X	372	338	10,1
unter 15 Jahren	-	-	-	3	1	X	4	6	X	169	141	19,9
innerorts	-	-	-	2	1	X	3	6	X	150	122	23,0
außerorts	-	-	-	1	-	X	1	-	X	19	19	-
anderen Fahrzeugen	-	-	-	1	6	X	1	-	X	34	39	-12,8
innerorts	-	-	-	-	4	X	-	-	-	25	32	-21,9
außerorts	-	-	-	1	2	X	1	-	X	9	7	X
Fußgänger	7	5	X	43	51	-15,7	46	67	-31,3	545	627	-13,1
innerorts	7	4	X	32	36	-11,1	45	64	-29,7	499	574	-13,1
außerorts	-	1	X	11	15	-26,7	1	3	X	46	53	-13,2
und zwar												
Fußgänger mit Sport- oder Spielgeräten	-	-	-	-	1	X	1	2	X	16	15	6,7
innerorts	-	-	-	-	-	-	-	2	X	15	13	15,4
außerorts	-	-	-	-	1	X	1	-	X	1	2	X
unter 15 Jahren	-	-	-	2	1	X	8	12	X	106	116	-8,6
innerorts	-	-	-	1	-	X	7	12	X	98	109	-10,1
außerorts	-	-	-	1	1	-	1	-	X	8	7	X
65 Jahre und mehr	6	3	X	24	29	-17,2	16	30	-46,7	215	267	-19,5
innerorts	6	3	X	22	24	-8,3	16	28	-42,9	202	260	-22,3
außerorts	-	-	-	2	5	X	-	2	X	13	7	X
Andere Personen	-	-	-	2	1	X	-	-	-	3	10	X
innerorts	-	-	-	2	-	X	-	-	-	3	10	X
außerorts	-	-	-	-	1	X	-	-	-	-	-	-
Insgesamt	35	22	59,1	465	465	-	396	522	-24,1	8 126	8 602	-5,5
innerorts	13	7	X	138	130	6,2	179	291	-38,5	4 097	4 399	-6,9
außerorts	22	15	46,7	327	335	-2,4	217	231	-6,1	4 029	4 203	-4,1
darunter:												
unter 15 Jahren	1	-	X	12	10	20,0	16	34	-52,9	418	430	-2,8
innerorts	1	-	X	5	3	X	11	24	-54,2	301	287	4,9
außerorts	-	-	-	7	7	-	5	10	X	117	143	-18,2
65 Jahre und mehr	12	11	9,1	180	200	-10,0	97	140	-30,7	2 126	2 242	-5,2
innerorts	8	5	X	83	75	10,7	52	95	-45,3	1 289	1 433	-10,0
außerorts	4	6	X	97	125	-22,4	45	45	-	837	809	3,5

Art der Verkehrsbeteiligung und Ortslage

Leichtverletzte						Verunglückte insgesamt						Art der Verkehrsbeteiligung Ortslage
November		Zu- bzw. Abnah- me (-)	Januar - November		Zu- bzw. Abnah- me (-)	November		Zu- bzw. Abnah- me (-)	Januar - November		Zu- bzw. Abnah- me (-)	
2025	2024		2025	2024		2025	2024		2025	2024		
Anzahl			%	Anzahl			%		Anzahl			
												Fahrer und Mitfahrer von
679	740	-8,2	14 707	14 313	2,8	772	877	-12,0	17 674	17 415	1,5 Fahrrädern
618	678	-8,8	12 746	12 448	2,4	686	789	-13,1	14 953	14 751	1,4 innerorts
61	62	-1,6	1 961	1 865	5,1	86	88	-2,3	2 721	2 664	2,1 außerorts
												und zwar
202	180	12,2	4 655	4 121	13,0	234	225	4,0	5 949	5 340	11,4 Pedelecs
179	162	10,5	3 813	3 358	13,5	202	199	1,5	4 717	4 216	11,9 innerorts
23	18	27,8	842	763	10,4	32	26	23,1	1 232	1 124	9,6 außerorts
71	67	6,0	1 455	1 388	4,8	75	73	2,7	1 627	1 530	6,3 unter 15 Jahren
63	66	-4,5	1 338	1 265	5,8	66	72	-8,3	1 490	1 388	7,3 innerorts
8	1	X	117	123	-4,9	9	1	X	137	142	-3,5 außerorts
10	10	-	229	179	27,9	11	10	10,0	264	224	17,9 anderen Fahrzeugen
9	10	X	201	155	29,7	9	10	X	226	191	18,3 innerorts
1	-	X	28	24	16,7	2	-	X	38	33	15,2 außerorts
220	309	-28,8	2 695	2 706	-0,4	273	381	-28,3	3 283	3 384	-3,0 Fußgänger
205	291	-29,6	2 543	2 556	-0,5	257	359	-28,4	3 074	3 166	-2,9 innerorts
15	18	-16,7	152	150	1,3	16	22	-27,3	209	218	-4,1 außerorts
												und zwar
5	9	X	112	117	-4,3	6	11	X	128	133	-3,8 Fußgänger mit Sport-
5	9	X	108	108	-	5	11	X	123	121	1,7 oder Spielgeräten
-	-	-	4	9	X	1	-	X	5	12	X innerorts
37	45	-17,8	579	558	3,8	45	57	-21,1	687	675	1,8 außerorts
36	44	-18,2	558	547	2,0	43	56	-23,2	657	656	0,2 unter 15 Jahren
1	1	-	21	11	90,9	2	1	X	30	19	57,9 innerorts
38	66	-42,4	589	545	8,1	60	99	-39,4	828	841	-1,5 außerorts
37	64	-42,2	562	524	7,3	59	95	-37,9	786	808	-2,7 65 Jahre und mehr
1	2	X	27	21	28,6	1	4	X	42	33	27,3 innerorts
3	3	-	41	48	-14,6	3	3	-	46	59	-22,0 außerorts
3	-	X	30	38	-21,1	3	-	X	35	48	-27,1 Andere Personen
-	3	X	11	10	10,0	-	3	X	11	11	- innerorts
3 271	3 696	-11,5	49 387	49 978	-1,2	3 702	4 240	-12,7	57 978	59 045	-1,8 außerorts
1 925	2 216	-13,1	31 173	30 899	0,9	2 117	2 514	-15,8	35 408	35 428	-0,1 Insgesamt
1 346	1 480	-9,1	18 214	19 079	-4,5	1 585	1 726	-8,2	22 570	23 617	-4,4 innerorts
												darunter
198	195	1,5	3 620	3 522	2,8	215	229	-6,1	4 050	3 962	2,2 unter 15 Jahren
144	148	-2,7	2 747	2 598	5,7	156	172	-9,3	3 053	2 888	5,7 innerorts
54	47	14,9	873	924	-5,5	59	57	3,5	997	1 074	-7,2 außerorts
427	439	-2,7	7 340	7 095	3,5	536	590	-9,2	9 646	9 537	1,1 65 Jahre und mehr
272	313	-13,1	5 191	4 972	4,4	332	413	-19,6	6 563	6 480	1,3 innerorts
155	126	23,0	2 149	2 123	1,2	204	177	15,3	3 083	3 057	0,9 außerorts

6. An Straßenverkehrsunfällen beteiligte Fahrzeugführer und Fußgänger in Bayern

Art der Verkehrsbeteiligung Ortslage	Unfälle mit											
	Personen- schaden	schwerw. Sach- schaden ¹⁾	Personen- schaden	schwerw. Sach- schaden ¹⁾	Per- sonen- schaden	schwerw. Sach- schaden	Personen- schaden	schwerw. Sach- schaden ¹⁾	Personen- schaden	schwerw. Sach- schaden ¹⁾	Per- sonen- schaden	schwerw. Sach- schaden
	November 2025		November 2024		Zu- bzw. Abnahme (-)		Januar - November 2025		Januar - November 2024		Zu- bzw. Abnahme (-)	
	Anzahl				%		Anzahl				%	
Fahrer von												
Krafträdern mit Ver- sicherungskennzeichen	72	5	111	9	-35,1	X	1 762	44	1 700	38	3,6	15,8
innerorts	62	4	90	5	-31,1	X	1 427	29	1 370	23	4,2	26,1
außerorts	10	1	21	4	-52,4	X	335	15	330	15	1,5	-
davon												
Mofas, Kleinkrafträdern	62	3	102	1	-39,2	X	1 638	25	1 597	19	2,6	31,6
innerorts	58	3	86	-	-32,6	X	1 344	18	1 305	12	3,0	50,0
außerorts	4	-	16	1	X	X	294	7	292	7	0,7	-
S-Pedelecs	-	-	5	-	X	-	36	-	25	-	44,0	-
innerorts	-	-	3	-	X	-	23	-	20	-	15,0	-
außerorts	-	-	2	-	X	-	13	-	5	-	X	-
drei- und leichten vierradrigen Kfz	10	2	4	8	X	X	88	19	78	19	12,8	-
innerorts	4	1	1	5	X	X	60	11	45	11	33,3	-
außerorts	6	1	3	3	X	X	28	8	33	8	-15,2	-
Elektrokleinstfahrzeugen	135	2	125	3	8,0	X	2 142	17	1 671	10	28,2	70,0
innerorts	131	2	122	3	7,4	X	2 048	17	1 601	9	27,9	X
außerorts	4	-	3	-	X	-	94	-	70	1	34,3	X
Krafträdern mit amtlichem Kennzeichen	147	2	150	2	-2,0	-	5 256	86	5 409	99	-2,8	-13,1
innerorts	89	1	94	1	-5,3	-	2 562	34	2 553	51	0,4	-33,3
außerorts	58	1	56	1	3,6	-	2 694	52	2 856	48	-5,7	8,3
davon												
zweiradrigen Kraft- fahrzeugen	144	2	145	1	-0,7	X	5 177	78	5 338	85	-3,0	-8,2
innerorts	87	1	90	-	-3,3	X	2 523	29	2 517	44	0,2	-34,1
außerorts	57	1	55	1	3,6	-	2 654	49	2 821	41	-5,9	19,5
drei- und schweren vierradrigen Kfz	3	-	5	1	X	X	79	8	71	14	11,3	X
innerorts	2	-	4	1	X	X	39	5	36	7	8,3	X
außerorts	1	-	1	-	-	-	40	3	35	7	14,3	X
Personenkraftwagen	3 421	951	4 105	1 134	-16,7	-16,1	44 474	9 761	45 913	10 518	-3,1	-7,2
innerorts	1 866	495	2 330	615	-19,9	-19,5	25 478	4 933	26 116	5 271	-2,4	-6,4
außerorts	1 555	456	1 775	519	-12,4	-12,1	18 996	4 828	19 797	5 247	-4,0	-8,0
darunter												
18 bis u. 25 Jahre	596	220	696	206	-14,4	6,8	6 740	1 790	7 038	1 827	-4,2	-2,0
innerorts	264	104	321	102	-17,8	2,0	3 344	876	3 470	841	-3,6	4,2
außerorts	332	116	375	104	-11,5	11,5	3 396	914	3 568	986	-4,8	-7,3
Wohnmobilen	6	-	2	2	X	X	130	34	110	32	18,2	6,3
innerorts	1	-	1	-	-	-	38	16	43	7	-11,6	X
außerorts	5	-	1	2	X	X	92	18	67	25	37,3	-28,0
Bussen	47	2	59	10	-20,3	X	705	67	734	68	-4,0	-1,5
innerorts	38	2	48	8	-20,8	X	589	42	610	47	-3,4	-10,6
außerorts	9	-	11	2	X	X	116	25	124	21	-6,5	19,0
Güterkraftfahrzeugen	189	67	254	83	-25,6	-19,3	2 655	751	2 972	876	-10,7	-14,3
innerorts	77	23	94	34	-18,1	-32,4	1 017	214	1 138	235	-10,6	-8,9
außerorts	112	44	160	49	-30,0	-10,2	1 638	537	1 834	641	-10,7	-16,2
darunter												
Liefer- und Lastkraftwagen mit zul. Gesamtgewicht bis einschl. 3 500 kg ²⁾	50	15	95	20	-47,4	-25,0	738	174	1 003	221	-26,4	-21,3
innerorts	28	7	44	12	-36,4	X	402	64	522	84	-23,0	-23,8
außerorts	22	8	51	8	-56,9	-	336	110	481	137	-30,1	-19,7
Liefer- und Lastkraftwagen mit zul. Gesamtgewicht über 3 500 kg ²⁾	75	20	76	30	-1,3	-33,3	927	258	918	292	1,0	-11,6
innerorts	34	6	29	15	17,2	X	399	90	374	96	6,7	-6,3
außerorts	41	14	47	15	-12,8	-6,7	528	168	544	196	-2,9	-14,3
Sattelzugmaschinen	61	29	75	30	-18,7	-3,3	903	297	946	335	-4,5	-11,3
innerorts	12	8	16	7	-25,0	X	179	50	197	44	-9,1	13,6
außerorts	49	21	59	23	-16,9	-8,7	724	247	749	291	-3,3	-15,1
Landwirtschaftlichen												
Zugmaschinen	25	5	23	5	8,7	-	391	60	415	69	-5,8	-13,0
innerorts	9	1	8	1	X	-	156	21	144	29	8,3	-27,6
außerorts	16	4	15	4	6,7	-	235	39	271	40	-13,3	-2,5
übrigen Kraftfahrzeugen	12	2	19	4	-36,8	X	201	33	207	40	-2,9	-17,5
innerorts	4	2	15	2	X	-	121	26	139	22	-12,9	18,2
außerorts	8	-	4	2	X	X	80	7	68	18	17,6	X
Kraftfahrzeugen zusammen	4 054	1 036	4 848	1 252	-16,4	-17,3	57 716	10 853	59 131	11 750	-2,4	-7,6
innerorts	2 277	530	2 802	669	-18,7	-20,8	33 436	5 332	33 714	5 694	-0,8	-6,4
außerorts	1 777	506	2 046	583	-13,1	-13,2	24 280	5 521	25 417	6 056	-4,5	-8,8
darunter flüchtig												
innerorts	155	61	205	97	-24,4	-37,1	2 383	830	2 499	854	-4,6	-2,8
innerorts	111	26	150	52	-26,0	-50,0	1 730	380	1 751	409	-1,2	-7,1
außerorts	44	35	55	45	-20,0	-22,2	653	450	748	445	-12,7	1,1

¹⁾ Schwerwiegender Unfall mit Sachschaden (im engeren Sinne). - ²⁾ Ohne Lastkraftwagen mit Tankauflage.

Noch: 6. An Straßenverkehrsunfällen beteiligte Fahrzeugführer und Fußgänger in Bayern

Art der Verkehrsbeteiligung Ortslage	Unfälle mit											
	Personen- schaden	schwerw. Sach- schaden ¹⁾	Personen- schaden	schwerw. Sach- schaden ¹⁾	Per- sonen- schaden	schwerw. Sach- schaden	Personen- schaden	schwerw. Sach- schaden ¹⁾	Personen- schaden	schwerw. Sach- schaden ¹⁾	Per- sonen- schaden	schwerw. Sach- schaden
	November 2025		November 2024		Zu- bzw. Abnahme (-)		Januar - November 2025		Januar - November 2024		Zu- bzw. Abnahme (-)	
	Anzahl				%		Anzahl				%	
Fahrer von												
Fahrrädern	813	-	938	-	-13,3	-	19 032	14	18 787	15	1,3	-6,7
innerorts	724	-	843	-	-14,1	-	16 095	12	15 905	11	1,2	9,1
außerorts	89	-	95	-	-6,3	-	2 937	2	2 882	4	1,9	X
und zwar												
Pedelets	246	-	239	-	2,9	-	6 246	2	5 631	3	10,9	X
innerorts	211	-	212	-	-0,5	-	4 950	2	4 430	1	11,7	X
außerorts	35	-	27	-	29,6	-	1 296	-	1 201	2	7,9	X
unter 15 Jahren	76	-	71	-	7,0	-	1 738	-	1 605	-	8,3	-
innerorts	66	-	70	-	-5,7	-	1 586	-	1 447	-	9,6	-
außerorts	10	-	1	-	X	-	152	-	158	-	-3,8	-
anderen Fahrzeugen	31	18	52	20	-40,4	-10,0	522	201	574	205	-9,1	-2,0
innerorts	24	6	39	12	-38,5	X	394	122	436	120	-9,6	1,7
außerorts	7	12	13	8	X	X	128	79	138	85	-7,2	-7,1
Fußgänger	286	1	406	2	-29,6	X	3 701	11	3 868	17	-4,3	-35,3
innerorts	268	1	382	2	-29,8	X	3 457	10	3 600	15	-4,0	-33,3
außerorts	18	-	24	-	-25,0	-	244	1	268	2	-9,0	X
und zwar												
Fußgänger mit Sport- oder Spielgeräten	7	-	11	-	X	-	145	-	150	-	-3,3	-
innerorts	6	-	11	-	X	-	139	-	137	-	1,5	-
außerorts	1	-	-	-	X	-	6	-	13	-	X	-
unter 15 Jahren	45	-	63	-	-28,6	-	721	4	729	-	-1,1	X
innerorts	43	-	62	-	-30,6	-	689	4	709	-	-2,8	X
außerorts	2	-	1	-	X	-	32	-	20	-	60,0	-
65 Jahre und mehr	61	-	100	-	-39,0	-	877	-	882	-	-0,6	-
innerorts	60	-	96	-	-37,5	-	828	-	847	-	-2,2	-
außerorts	1	-	4	-	X	-	49	-	35	-	40,0	-
Andere Personen	7	-	8	1	X	X	158	3	167	14	-5,4	X
innerorts	5	-	4	1	X	X	123	2	132	8	-6,8	X
außerorts	2	-	4	-	X	-	35	1	35	6	-	X
Insgesamt	5 191	1 055	6 252	1 275	-17,0	-17,3	81 129	11 082	82 527	12 001	-1,7	-7,7
innerorts	3 298	537	4 070	684	-19,0	-21,5	53 505	5 478	53 787	5 848	-0,5	-6,3
außerorts	1 893	518	2 182	591	-13,2	-12,4	27 624	5 604	28 740	6 153	-3,9	-8,9
darunter:												
unter 15 Jahren	140	-	148	-	-5,4	-	2 764	8	2 550	-	8,4	X
innerorts	127	-	145	-	-12,4	-	2 560	8	2 360	-	8,5	X
außerorts	13	-	3	-	X	-	204	-	190	-	7,4	-
65 Jahre und mehr	810	126	910	176	-11,0	-28,4	13 610	1 497	13 279	1 578	2,5	-5,1
innerorts	556	78	677	119	-17,9	-34,5	9 718	865	9 505	918	2,2	-5,8
außerorts	254	48	233	57	9,0	-15,8	3 892	632	3 774	660	3,1	-4,2

¹⁾ Schwerwiegender Unfall mit Sachschaden (im engeren Sinne).

7. Straßenverkehrsunfälle und Verunglückte in Bayern im November 2025 nach Tagen

Tagesdatum Ortslage	Unfälle mit Personen- schaden	davon mit			Verunglückte			Unfälle mit schwer- wiegendem Sachschaden ¹⁾	Unfälle mit Personen- und schwer- wiegendem Sachschaden ¹⁾
		Getöteten	Schwer- verletzten	Leicht- verletzten	Getötete	Schwer- verletzte	Leicht- verletzte		
Innerorts									
1. Samstag	63	-	11	52	-	13	60	7	70
2. Sonntag	36	-	4	32	-	4	38	7	43
3. Montag	65	2	9	54	2	10	60	8	73
4. Dienstag	86	-	10	76	-	10	92	5	91
5. Mittwoch	67	-	4	63	-	4	68	8	75
6. Donnerstag	63	-	9	54	-	9	61	8	71
7. Freitag	73	-	9	64	-	10	69	11	84
8. Samstag	47	-	2	45	-	2	54	6	53
9. Sonntag	35	-	1	34	-	1	43	4	39
10. Montag	69	1	7	61	1	8	77	12	81
11. Dienstag	67	-	6	61	-	6	70	8	75
12. Mittwoch	86	2	7	77	2	8	91	10	96
13. Donnerstag	87	2	4	81	2	4	96	13	100
14. Freitag	96	-	6	90	-	6	100	10	106
15. Samstag	60	1	9	50	1	9	58	10	70
16. Sonntag	37	-	9	28	-	9	37	6	43
17. Montag	88	1	8	79	1	8	90	12	100
18. Dienstag	68	-	5	63	-	5	66	11	79
19. Mittwoch	47	1	4	42	1	4	49	9	56
20. Donnerstag	67	-	4	63	-	4	72	16	83
21. Freitag	57	-	5	52	-	6	62	9	66
22. Samstag	38	-	3	35	-	3	49	11	49
23. Sonntag	20	-	2	18	-	2	24	11	31
24. Montag	85	-	7	78	-	7	89	20	105
25. Dienstag	65	-	7	58	-	7	66	7	72
26. Mittwoch	71	-	5	66	-	5	75	10	81
27. Donnerstag	42	-	2	40	-	2	51	11	53
28. Freitag	71	1	4	66	1	5	80	11	82
29. Samstag	40	1	4	35	2	4	45	7	47
30. Sonntag	26	-	4	22	-	4	33	5	31
Zusammen	1 822	12	171	1 639	13	179	1 925	283	2 105
Außerorts, einschließlich Autobahn									
1. Samstag	34	3	8	23	3	9	36	4	38
2. Sonntag	31	-	9	22	-	11	49	12	43
3. Montag	30	-	5	25	-	8	38	16	46
4. Dienstag	52	1	10	41	1	10	59	7	59
5. Mittwoch	34	-	8	26	-	10	37	8	42
6. Donnerstag	45	1	7	37	1	8	58	8	53
7. Freitag	35	-	6	29	-	8	46	9	44
8. Samstag	30	1	3	26	1	3	34	7	37
9. Sonntag	30	1	6	23	2	14	34	12	42
10. Montag	48	-	12	36	-	15	58	7	55
11. Dienstag	39	1	8	30	1	9	46	9	48
12. Mittwoch	35	-	4	31	-	5	41	8	43
13. Donnerstag	36	1	6	29	1	8	42	5	41
14. Freitag	36	-	7	29	-	7	37	9	45
15. Samstag	28	1	4	23	1	6	34	6	34
16. Sonntag	20	1	5	14	1	5	19	7	27
17. Montag	42	-	5	37	-	6	54	6	48
18. Dienstag	33	-	8	25	-	8	36	6	39
19. Mittwoch	23	-	4	19	-	5	33	7	30
20. Donnerstag	57	2	3	52	2	4	75	16	73
21. Freitag	48	3	6	39	3	11	67	24	72
22. Samstag	27	-	2	25	-	2	41	12	39
23. Sonntag	23	-	2	21	-	2	36	10	33
24. Montag	54	1	8	45	3	12	56	47	101
25. Dienstag	36	-	3	33	-	4	51	16	52
26. Mittwoch	41	-	9	32	-	12	54	21	62
27. Donnerstag	25	-	2	23	-	2	38	10	35
28. Freitag	45	-	6	39	-	7	84	5	50
29. Samstag	26	2	4	20	2	6	31	4	30
30. Sonntag	13	-	-	13	-	-	22	6	19
Zusammen	1 056	19	170	867	22	217	1 346	324	1 380

¹⁾ Schwerwiegender Unfall mit Sachschaden (im engeren Sinne).

Noch: 7. Straßenverkehrsunfälle und Verunglückte in Bayern im November 2025 nach Tagen

Tagesdatum Ortslage	Unfälle mit Personen- schaden	davon mit			Verunglückte			Unfälle mit schwer- wiegendem Sachschaden ¹⁾	Unfälle mit Personen- und schwer- wiegendem Sachschaden ¹⁾
		Getöteten	Schwer- verletzten	Leicht- verletzten	Getötete	Schwer- verletzte	Leicht- verletzte		
Innerorts und außerorts zusammen									
1. Samstag	97	3	19	75	3	22	96	11	108
2. Sonntag	67	-	13	54	-	15	87	19	86
3. Montag	95	2	14	79	2	18	98	24	119
4. Dienstag	138	1	20	117	1	20	151	12	150
5. Mittwoch	101	-	12	89	-	14	105	16	117
6. Donnerstag	108	1	16	91	1	17	119	16	124
7. Freitag	108	-	15	93	-	18	115	20	128
8. Samstag	77	1	5	71	1	5	88	13	90
9. Sonntag	65	1	7	57	2	15	77	16	81
10. Montag	117	1	19	97	1	23	135	19	136
11. Dienstag	106	1	14	91	1	15	116	17	123
12. Mittwoch	121	2	11	108	2	13	132	18	139
13. Donnerstag	123	3	10	110	3	12	138	18	141
14. Freitag	132	-	13	119	-	13	137	19	151
15. Samstag	88	2	13	73	2	15	92	16	104
16. Sonntag	57	1	14	42	1	14	56	13	70
17. Montag	130	1	13	116	1	14	144	18	148
18. Dienstag	101	-	13	88	-	13	102	17	118
19. Mittwoch	70	1	8	61	1	9	82	16	86
20. Donnerstag	124	2	7	115	2	8	147	32	156
21. Freitag	105	3	11	91	3	17	129	33	138
22. Samstag	65	-	5	60	-	5	90	23	88
23. Sonntag	43	-	4	39	-	4	60	21	64
24. Montag	139	1	15	123	3	19	145	67	206
25. Dienstag	101	-	10	91	-	11	117	23	124
26. Mittwoch	112	-	14	98	-	17	129	31	143
27. Donnerstag	67	-	4	63	-	4	89	21	88
28. Freitag	116	1	10	105	1	12	164	16	132
29. Samstag	66	3	8	55	4	10	76	11	77
30. Sonntag	39	-	4	35	-	4	55	11	50
Insgesamt	2 878	31	341	2 506	35	396	3 271	607	3 485
darunter auf Autobahnen									
1. Samstag	7	-	-	7	-	-	12	-	7
2. Sonntag	11	-	3	8	-	4	16	6	17
3. Montag	6	-	1	5	-	2	6	8	14
4. Dienstag	6	-	-	6	-	-	9	2	8
5. Mittwoch	3	-	-	3	-	-	4	2	5
6. Donnerstag	6	-	1	5	-	1	7	3	9
7. Freitag	2	-	-	2	-	-	3	4	6
8. Samstag	7	-	1	6	-	1	7	4	11
9. Sonntag	6	-	2	4	-	4	6	3	9
10. Montag	12	-	3	9	-	4	18	3	15
11. Dienstag	4	-	2	2	-	2	3	2	6
12. Mittwoch	5	-	1	4	-	1	6	2	7
13. Donnerstag	8	-	-	8	-	-	11	1	9
14. Freitag	5	-	-	5	-	-	6	2	7
15. Samstag	1	-	-	1	-	-	1	3	4
16. Sonntag	3	-	2	1	-	2	2	3	6
17. Montag	8	-	-	8	-	-	9	3	11
18. Dienstag	6	-	-	6	-	-	9	2	8
19. Mittwoch	3	-	1	2	-	1	4	2	5
20. Donnerstag	11	-	-	11	-	-	17	3	14
21. Freitag	13	-	4	9	-	4	16	9	22
22. Samstag	6	-	-	6	-	-	9	4	10
23. Sonntag	7	-	-	7	-	-	8	2	9
24. Montag	8	1	1	6	3	4	12	20	28
25. Dienstag	6	-	-	6	-	-	10	3	9
26. Mittwoch	13	-	3	10	-	4	16	6	19
27. Donnerstag	9	-	1	8	-	1	14	2	11
28. Freitag	12	-	1	11	-	1	37	1	13
29. Samstag	6	-	1	5	-	1	8	2	8
30. Sonntag	3	-	-	3	-	-	10	3	6
Zusammen	203	1	28	174	3	37	296	110	313

¹⁾ Schwerwiegender Unfall mit Sachschaden (im engeren Sinne).

8. Getötete und Verletzte im Straßenverkehr in

Im Alter von ... bis unter ... Jahren Geschlecht	Getötete						Schwerverletzte					
	November		Zu- bzw. Abnah- me (-)	Januar - November		Zu- bzw. Abnah- me (-)	November		Zu- bzw. Abnah- me (-)	Januar - November		Zu- bzw. Abnah- me (-)
	2025	2024		2025	2024		2025	2024		2025	2024	
	Anzahl		%	Anzahl		%	Anzahl		%	Anzahl		%
unter 15	1	-	X	12	10	20,0	16	34	-52,9	418	430	-2,8
männlich	1	-	X	8	7	X	11	21	-47,6	286	271	5,5
weiblich	-	-	-	4	3	X	5	13	X	132	159	-17,0
15 - 18	2	-	X	15	12	25,0	15	24	-37,5	389	480	-19,0
männlich	1	-	X	11	10	10,0	11	17	-35,3	265	311	-14,8
weiblich	1	-	X	4	2	X	4	7	X	124	169	-26,6
18 - 21	2	1	X	20	25	-20,0	22	41	-46,3	451	482	-6,4
männlich	1	1	-	17	21	-19,0	17	28	-39,3	310	318	-2,5
weiblich	1	-	X	3	4	X	5	13	X	141	164	-14,0
21 - 25	2	2	-	25	23	8,7	26	29	-10,3	485	516	-6,0
männlich	2	1	X	22	17	29,4	19	21	-9,5	335	357	-6,2
weiblich	-	1	X	3	6	X	7	8	X	150	159	-5,7
25 - 30	4	-	X	22	24	-8,3	29	25	16,0	496	499	-0,6
männlich	4	-	X	18	19	-5,3	24	15	60,0	334	342	-2,3
weiblich	-	-	-	4	5	X	5	10	X	162	157	3,2
30 - 35	-	-	-	19	20	-5,0	17	29	-41,4	414	430	-3,7
männlich	-	-	-	14	17	-17,6	8	18	X	279	282	-1,1
weiblich	-	-	-	5	3	X	8	11	X	134	148	-9,5
35 - 40	2	2	-	18	14	28,6	18	20	-10,0	419	424	-1,2
männlich	2	1	X	13	12	8,3	13	14	-7,1	298	268	11,2
weiblich	-	1	X	5	2	X	5	6	X	121	156	-22,4
40 - 45	1	2	X	24	15	60,0	26	23	13,0	402	426	-5,6
männlich	1	2	X	18	14	28,6	21	15	40,0	279	293	-4,8
weiblich	-	-	-	6	1	X	5	8	X	123	133	-7,5
45 - 50	3	1	X	25	21	19,0	35	28	25,0	454	460	-1,3
männlich	3	1	X	17	19	-10,5	21	16	31,3	285	297	-4,0
weiblich	-	-	-	8	2	X	14	12	16,7	169	163	3,7
50 - 55	2	-	X	21	29	-27,6	21	27	-22,2	533	596	-10,6
männlich	1	-	X	13	22	-40,9	14	20	-30,0	335	393	-14,8
weiblich	1	-	X	8	7	X	7	7	-	198	203	-2,5
55 - 60	3	2	X	42	44	-4,5	40	48	-16,7	760	793	-4,2
männlich	2	2	-	30	36	-16,7	28	32	-12,5	491	506	-3,0
weiblich	1	-	X	12	8	X	12	16	-25,0	269	287	-6,3
60 - 65	1	1	-	42	28	50,0	34	54	-37,0	779	824	-5,5
männlich	1	1	-	30	22	36,4	18	29	-37,9	459	518	-11,4
weiblich	-	-	-	12	6	X	16	25	-36,0	320	306	4,6
65 - 70	2	2	-	38	35	8,6	26	34	-23,5	629	571	10,2
männlich	2	2	-	31	24	29,2	13	14	-7,1	374	323	15,8
weiblich	-	-	-	7	11	X	13	20	-35,0	255	248	2,8
70 - 75	3	1	X	29	36	-19,4	18	30	-40,0	491	578	-15,1
männlich	2	-	X	21	23	-8,7	10	13	-23,1	279	336	-17,0
weiblich	1	1	-	8	13	X	8	17	X	212	242	-12,4
75 und mehr	7	8	X	113	129	-12,4	53	76	-30,3	1 006	1 093	-8,0
männlich	3	5	X	77	83	-7,2	31	37	-16,2	555	597	-7,0
weiblich	4	3	X	36	46	-21,7	22	39	-43,6	451	496	-9,1
Zusammen	35	22	59,1	465	465	-	396	522	-24,1	8 126	8 602	-5,5
männlich	26	16	62,5	340	346	-1,7	259	310	-16,5	5 164	5 412	-4,6
weiblich	9	6	X	125	119	5,0	136	212	-35,8	2 961	3 190	-7,2
Ohne Angabe	-	-	-	-	-	-	-	-	-	-	-	-
Insgesamt	35	22	59,1	465	465	-	396	522	-24,1	8 126	8 602	-5,5

¹⁾ Summenzeilen einschl. Geschlecht 'divers'.

Bayern nach Altersgruppen und Geschlecht¹⁾

Leichtverletzte						Verunglückte insgesamt						Im Alter von ... bis unter ... Jahren Geschlecht
November		Zu- bzw. Abnah- me (-)	Januar - November		Zu- bzw. Abnah- me (-)	November		Zu- bzw. Abnah- me (-)	Januar - November		Zu- bzw. Abnah- me (-)	
2025	2024		2025	2024		2025	2024		2025	2024		
Anzahl			%	Anzahl			%		Anzahl			
198	195	1,5	3 620	3 522	2,8	215	229	-6,1	4 050	3 962	2,2 unter 15
130	123	5,7	2 207	2 058	7,2	142	144	-1,4	2 501	2 336	7,1 männlich
68	72	-5,6	1 413	1 464	-3,5	73	85	-14,1	1 549	1 626	-4,7 weiblich
166	214	-22,4	2 655	2 792	-4,9	183	238	-23,1	3 059	3 284	-6,9 15 - 18
98	132	-25,8	1 677	1 750	-4,2	110	149	-26,2	1 953	2 071	-5,7 männlich
68	82	-17,1	978	1 042	-6,1	73	89	-18,0	1 106	1 213	-8,8 weiblich
291	315	-7,6	3 392	3 482	-2,6	315	357	-11,8	3 863	3 989	-3,2 18 - 21
174	173	0,6	2 017	2 048	-1,5	192	202	-5,0	2 344	2 387	-1,8 männlich
117	142	-17,6	1 374	1 432	-4,1	123	155	-20,6	1 518	1 600	-5,1 weiblich
299	332	-9,9	3 665	4 015	-8,7	327	363	-9,9	4 175	4 554	-8,3 21 - 25
186	187	-0,5	2 068	2 314	-10,6	207	209	-1,0	2 425	2 688	-9,8 männlich
113	145	-22,1	1 595	1 701	-6,2	120	154	-22,1	1 748	1 866	-6,3 weiblich
312	352	-11,4	4 445	4 478	-0,7	345	377	-8,5	4 963	5 001	-0,8 25 - 30
168	198	-15,2	2 535	2 543	-0,3	196	213	-8,0	2 887	2 904	-0,6 männlich
144	154	-6,5	1 908	1 935	-1,4	149	164	-9,1	2 074	2 097	-1,1 weiblich
258	308	-16,2	3 976	4 065	-2,2	275	337	-18,4	4 409	4 515	-2,3 30 - 35
143	160	-10,6	2 312	2 314	-0,1	151	178	-15,2	2 605	2 613	-0,3 männlich
115	148	-22,3	1 663	1 750	-5,0	123	159	-22,6	1 802	1 901	-5,2 weiblich
242	287	-15,7	3 659	3 540	3,4	262	309	-15,2	4 096	3 978	3,0 35 - 40
122	160	-23,8	2 083	2 067	0,8	137	175	-21,7	2 394	2 347	2,0 männlich
120	127	-5,5	1 576	1 473	7,0	125	134	-6,7	1 702	1 631	4,4 weiblich
214	242	-11,6	3 216	3 303	-2,6	241	267	-9,7	3 642	3 744	-2,7 40 - 45
121	133	-9,0	1 775	1 748	1,5	143	150	-4,7	2 072	2 055	0,8 männlich
93	109	-14,7	1 440	1 555	-7,4	98	117	-16,2	1 569	1 689	-7,1 weiblich
225	231	-2,6	3 033	3 027	0,2	263	260	1,2	3 512	3 508	0,1 45 - 50
121	128	-5,5	1 653	1 689	-2,1	145	145	-	1 955	2 005	-2,5 männlich
104	103	1,0	1 380	1 338	3,1	118	115	2,6	1 557	1 503	3,6 weiblich
201	248	-19,0	3 092	3 254	-5,0	224	275	-18,5	3 646	3 879	-6,0 50 - 55
116	139	-16,5	1 651	1 763	-6,4	131	159	-17,6	1 999	2 178	-8,2 männlich
85	109	-22,0	1 441	1 489	-3,2	93	116	-19,8	1 647	1 699	-3,1 weiblich
264	293	-9,9	3 740	3 944	-5,2	307	343	-10,5	4 542	4 781	-5,0 55 - 60
137	164	-16,5	2 081	2 153	-3,3	167	198	-15,7	2 602	2 695	-3,5 männlich
127	129	-1,6	1 659	1 791	-7,4	140	145	-3,4	1 940	2 086	-7,0 weiblich
170	233	-27,0	3 504	3 392	3,3	205	288	-28,8	4 325	4 244	1,9 60 - 65
89	122	-27,0	1 960	1 910	2,6	108	152	-28,9	2 449	2 450	0,0 männlich
81	111	-27,0	1 543	1 482	4,1	97	136	-28,7	1 875	1 794	4,5 weiblich
133	139	-4,3	2 326	2 319	0,3	161	175	-8,0	2 993	2 925	2,3 65 - 70
65	73	-11,0	1 315	1 331	-1,2	80	89	-10,1	1 720	1 678	2,5 männlich
68	66	3,0	1 011	988	2,3	81	86	-5,8	1 273	1 247	2,1 weiblich
94	81	16,0	1 710	1 681	1,7	115	112	2,7	2 230	2 295	-2,8 70 - 75
48	45	6,7	886	935	-5,2	60	58	3,4	1 186	1 294	-8,3 männlich
46	36	27,8	824	746	10,5	55	54	1,9	1 044	1 001	4,3 weiblich
200	219	-8,7	3 304	3 095	6,8	260	303	-14,2	4 423	4 317	2,5 75 und mehr
103	113	-8,8	1 810	1 769	2,3	137	155	-11,6	2 442	2 449	-0,3 männlich
97	106	-8,5	1 493	1 326	12,6	123	148	-16,9	1 980	1 868	6,0 weiblich
3 267	3 689	-11,4	49 337	49 909	-1,1	3 698	4 233	-12,6	57 928	58 976	-1,8 Zusammen
1 821	2 050	-11,2	28 030	28 392	-1,3	2 106	2 376	-11,4	33 534	34 150	-1,8 männlich
1 446	1 639	-11,8	21 298	21 512	-1,0	1 591	1 857	-14,3	24 384	24 821	-1,8 weiblich
4	7	X	50	69	-27,5	4	7	X	50	69	-27,5 Ohne Angabe
3 271	3 696	-11,5	49 387	49 978	-1,2	3 702	4 240	-12,7	57 978	59 045	-1,8	Insgesamt

9. Straßenverkehrsunfälle und Verunglückte in Bayern nach Unfalltypen

Unfalltyp —— Ortslage	2025				2024				Zu- bzw. Abnahme (-)			
	Unfälle mit Personen- schaden	Verunglückte			Unfälle mit Personen- schaden	Verunglückte			Unfälle mit Personen- schaden	Getötete	Schwer- verletzte	Leicht- verletzte
		Getötete	Schwer- verletzte	Leicht- verletzte		Getötete	Schwer- verletzte	Leicht- verletzte				
Anzahl								%				

November

Fahrunfall	706	8	131	692	679	5	154	639	4,0	X	-14,9	8,3
innerorts	350	1	46	334	349	1	80	305	0,3	-	-42,5	9,5
außerorts	356	7	85	358	330	4	74	334	7,9	X	14,9	7,2
Abbiege-Unfall	332	5	41	391	359	-	48	414	-7,5	X	-14,6	-5,6
innerorts	245	4	30	256	272	-	34	282	-9,9	X	-11,8	-9,2
außerorts	87	1	11	135	87	-	14	132	-	X	-21,4	2,3
Einbiegen/Kreuzenunfall	589	1	59	708	693	3	76	799	-15,0	X	-22,4	-11,4
innerorts	439	-	31	490	519	-	44	550	-15,4	-	-29,5	-10,9
außerorts	150	1	28	218	174	3	32	249	-13,8	X	-12,5	-12,4
Überschreitenunfall	92	5	15	82	169	4	40	142	-45,6	X	-62,5	-42,3
innerorts	90	5	14	81	162	3	38	137	-44,4	X	-63,2	-40,9
außerorts	2	-	1	1	7	1	2	5	X	X	X	X
Unfall durch ruhenden												
Verkehr	52	-	2	55	60	-	8	59	-13,3	-	X	-6,8
innerorts	49	-	2	52	58	-	8	56	-15,5	-	X	-7,1
außerorts	3	-	-	3	2	-	-	3	X	-	-	-
Unfall im Längsverkehr	653	10	79	899	868	7	111	1 134	-24,8	X	-28,8	-20,7
innerorts	309	1	15	388	428	1	28	514	-27,8	-	-46,4	-24,5
außerorts	344	9	64	511	440	6	83	620	-21,8	X	-22,9	-17,6
Sonstiger Unfall	454	6	69	444	518	3	85	509	-12,4	X	-18,8	-12,8
innerorts	340	2	41	324	389	2	59	372	-12,6	-	-30,5	-12,9
außerorts	114	4	28	120	129	1	26	137	-11,6	X	7,7	-12,4
Insgesamt	2 878	35	396	3 271	3 346	22	522	3 696	-14,0	59,1	-24,1	-11,5
innerorts	1 822	13	179	1 925	2 177	7	291	2 216	-16,3	X	-38,5	-13,1
außerorts	1 056	22	217	1 346	1 169	15	231	1 480	-9,7	46,7	-6,1	-9,1

Januar - November

Fahrunfall	11 532	141	2 695	10 266	11 898	155	2 868	10 636	-3,1	-9,0	-6,0	-3,5
innerorts	6 596	31	1 253	5 766	6 605	32	1 296	5 794	-0,1	-3,1	-3,3	-0,5
außerorts	4 936	110	1 442	4 500	5 293	123	1 572	4 842	-6,7	-10,6	-8,3	-7,1
Abbiege-Unfall	4 440	30	696	5 110	4 408	21	663	5 116	0,7	42,9	5,0	-0,1
innerorts	3 292	12	392	3 509	3 330	7	416	3 572	-1,1	X	-5,8	-1,8
außerorts	1 148	18	304	1 601	1 078	14	247	1 544	6,5	28,6	23,1	3,7
Einbiegen/Kreuzenunfall	9 036	58	1 302	10 285	9 074	65	1 336	10 379	-0,4	-10,8	-2,5	-0,9
innerorts	6 878	19	714	7 501	6 784	22	737	7 385	1,4	-13,6	-3,1	1,6
außerorts	2 158	39	588	2 784	2 290	43	599	2 994	-5,8	-9,3	-1,8	-7,0
Überschreitenunfall	1 319	22	268	1 217	1 427	33	335	1 244	-7,6	-33,3	-20,0	-2,2
innerorts	1 254	16	247	1 169	1 365	22	317	1 197	-8,1	-27,3	-22,1	-2,3
außerorts	65	6	21	48	62	11	18	47	4,8	X	16,7	2,1
Unfall durch ruhenden												
Verkehr	793	3	76	798	827	6	88	814	-4,1	X	-13,6	-2,0
innerorts	752	2	60	747	779	2	74	762	-3,5	-	-18,9	-2,0
außerorts	41	1	16	51	48	4	14	52	-14,6	X	14,3	-1,9
Unfall im Längsverkehr	10 293	121	1 549	13 605	10 724	124	1 686	14 214	-4,0	-2,4	-8,1	-4,3
innerorts	5 205	16	461	6 341	5 406	8	499	6 621	-3,7	X	-7,6	-4,2
außerorts	5 088	105	1 088	7 264	5 318	116	1 187	7 593	-4,3	-9,5	-8,3	-4,3
Sonstiger Unfall	8 784	90	1 540	8 106	8 305	61	1 626	7 575	5,8	47,5	-5,3	7,0
innerorts	6 606	42	970	6 140	6 146	37	1 060	5 568	7,5	13,5	-8,5	10,3
außerorts	2 178	48	570	1 966	2 159	24	566	2 007	0,9	X	0,7	-2,0
Insgesamt	46 197	465	8 126	49 387	46 663	465	8 602	49 978	-1,0	-	-5,5	-1,2
innerorts	30 583	138	4 097	31 173	30 415	130	4 399	30 899	0,6	6,2	-6,9	0,9
außerorts	15 614	327	4 029	18 214	16 248	335	4 203	19 079	-3,9	-2,4	-4,1	-4,5

Aktuelle
Veröffentlichungen
unter
q.bayern.de/produkte



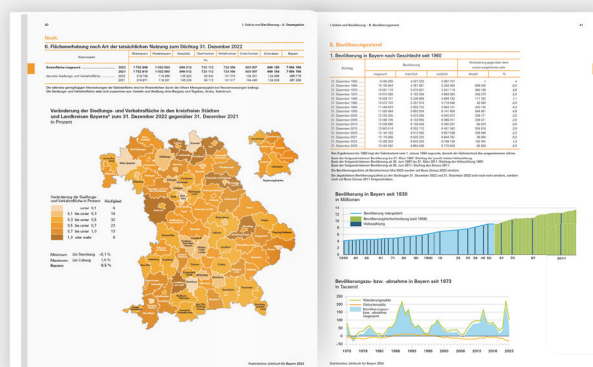
Statistisches Jahrbuch für Bayern

Das **Statistische Jahrbuch** für Bayern ist das Standardwerk der amtlichen Statistik in Bayern seit 1894. Darin zusammengestellt sind jährlich aktuelle Statistikdaten über Land, Leben, Leute, Politik, Wissenschaft und Wirtschaft in Bayern.

Auf über 700 Seiten enthält es die wichtigsten Ergebnisse aller amtlichen

Statistiken – in Form von Tabellen, Graphiken oder Karten – zum Teil mit langjährigen Vergleichsdaten und Zeitreihen.

Ebenso enthalten sind ausgewählte Strukturdaten für Regierungsbezirke, kreisfreie Städte und Landkreise sowie Regionen Bayerns, für Bund und Länder sowie die EU-Mitgliedstaaten.



Preise

Buch 39,00 €
Datei (PDF) 12,00 €

Bayern kompakt

Das Kompendium **Bayern kompakt** bietet auf knapp 50 Seiten die wichtigsten bayerischen Strukturdaten aus Wirtschaft, Gesellschaft und Politik in Texten, Tabellen und Graphiken.

Es verweist zudem auf weiterführende Informationsmedien des Bayerischen Landesamts für Statistik.

Heft und Datei kostenlos

Bayerisches Landesamt für Statistik – Vertrieb, Nürnberger Straße 95, 90762 Fürth
Telefon 0911 98208-6311 | Telefax 0911 98208-96638 | vertrieb@statistik.bayern.de